

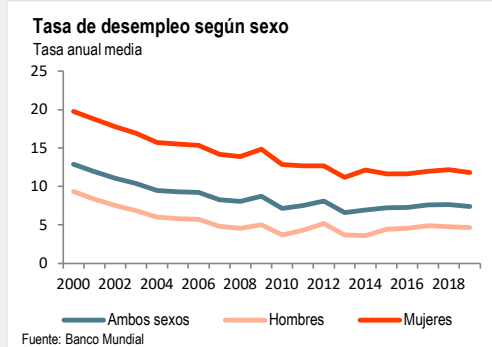
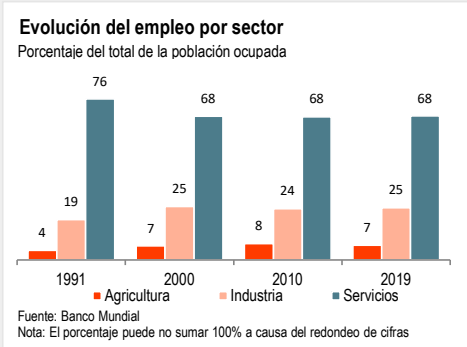
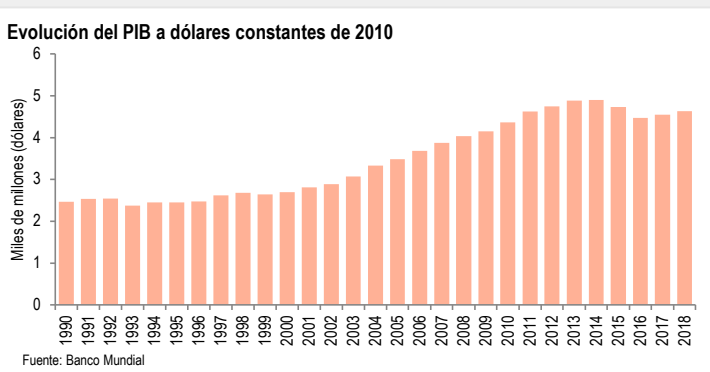
INDICADORES DEMOGRÁFICOS Y ECONÓMICOS

	2018
PIB en miles de millones (USD corrientes)	3,6
PIB per capita (USD corrientes)	6.234
PIB agrícola (USD Corrientes)	0,3
Poblacion total (miles)	568
Poblacion urbana (miles)	375
Poblacion rural (miles)	193

Fuente: Banco Mundial. UN Population Division

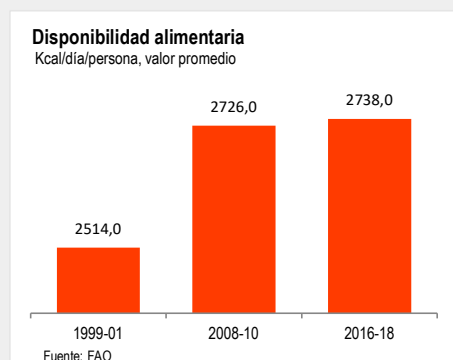
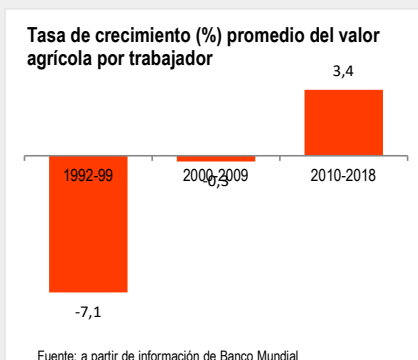
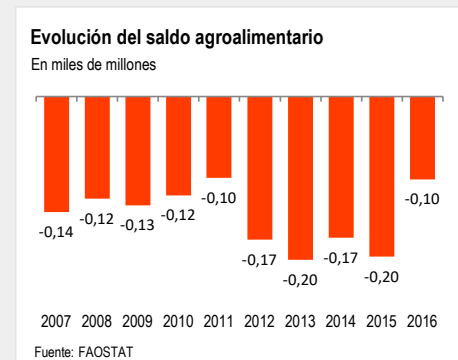
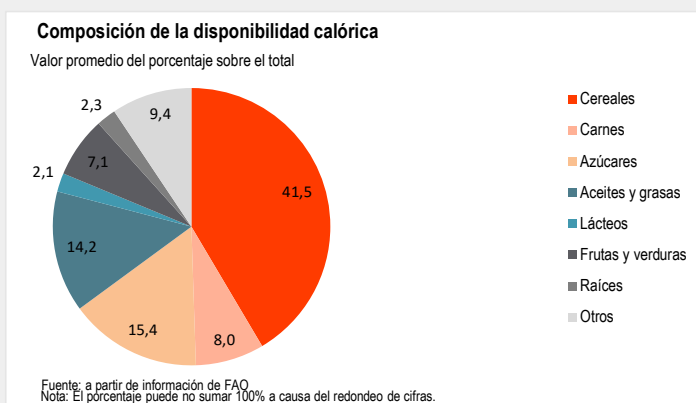
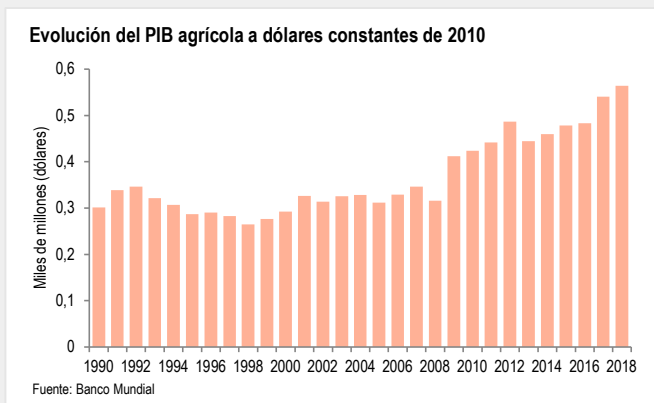
Empleo por sector por genero, 2019			
	Agricultura	Industria	Servicios
Ambos sexos	6,9	24,7	68,3
Hombres	8,7	34,3	57,0
Mujeres	3,9	8,3	87,9

Fuente: Banco Mundial



DIMENSIONES DE LA SAN: DISPONIBILIDAD

Corresponde a la provisión, suministro o existencia de alimentos, es decir aborda lo relacionado con la "oferta", la producción de alimentos, la infraestructura productiva, los insumos y cadenas.



DIMENSIONES DE LA SAN: ACCESO

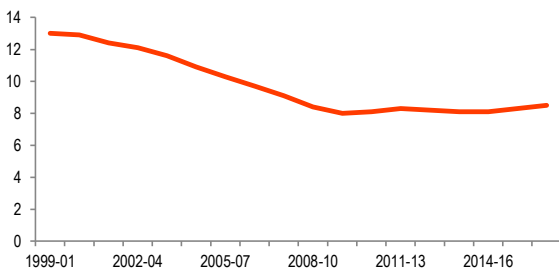
Es la forma a través de la cual las personas pueden física y económicamente obtener los alimentos, sea a través del trueque; el autoconsumo; el acceso a los mercados; el aumento del ingreso disponible mediante programas e instrumentos de protección social; o ayuda alimentaria directa.

1999 Nacional	
Pobreza	23.38
Indigencia	
Gini	57.6

Fuente: Banco Mundial

Evolución de la prevalencia de subalimentación

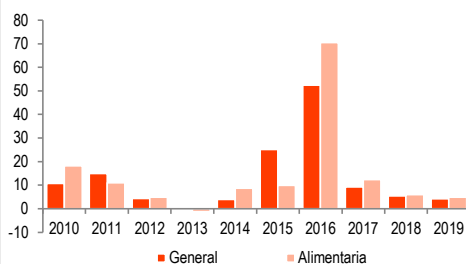
Porcentaje (%)



Fuente: Food security indicators, FAO

Inflación general y alimentaria

Variación (%) anual



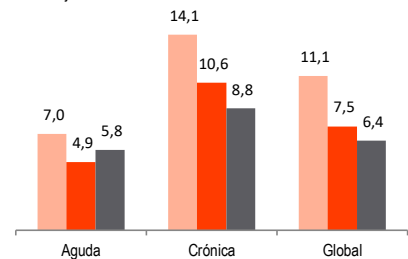
Fuente: Algemeen Bureau voor de Statistiek

DIMENSIONES DE LA SAN: UTILIZACIÓN

Es la influencia de la calidad alimentaria en la condición nutricional de los individuos y su salud. Esto se relaciona con la higiene; saneamiento; calidad e inocuidad de los alimentos; información nutricional; y la forma en que el cuerpo aprovecha los nutrientes.

Desnutrición en menores de 5 años

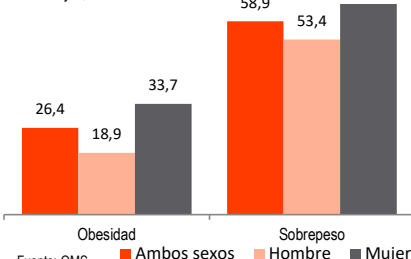
Porcentajes



Fuente: OMS

Sobrepeso y Obesidad en la población mayor a 18 años

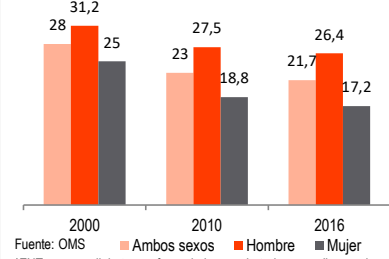
Porcentajes, 2016



Fuente: OMS

Tasa de mortalidad por enfermedades no transmisibles* entre 30 y 70 años

Porcentajes

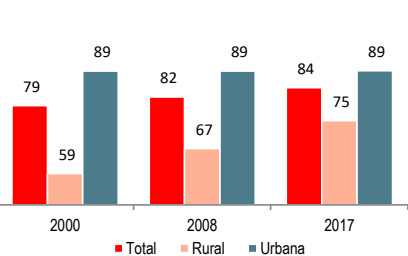


Fuente: OMS

*ENT: cáncer, diabetes, enfermedades respiratorias o cardiovasculares.

Instalaciones sanitarias

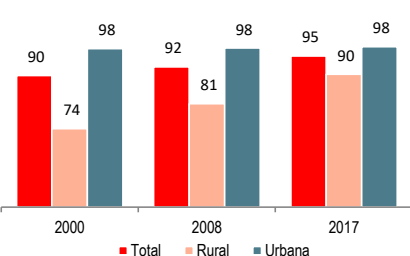
Porcentaje de población con acceso



Fuente: Banco Mundial

Suministro de agua

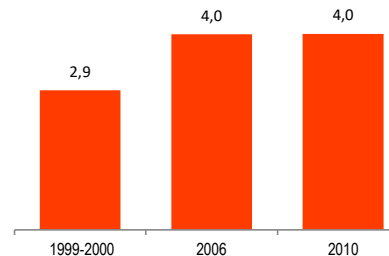
Porcentaje de población con acceso



Fuente: Banco Mundial

Sobrepeso en menores de 5 años

Porcentajes

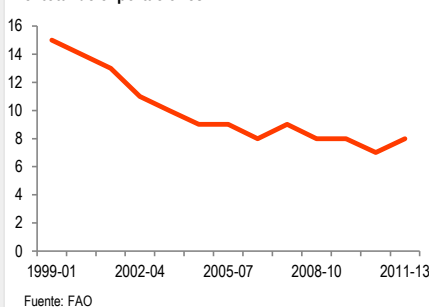


Fuente: OMS

DIMENSIONES DE LA SAN: ESTABILIDAD

Hace relación con las capacidades de reacción ante imprevistos, crisis políticas, económicas, sociales y catástrofes naturales que puedan cambiar las condiciones de las otras dimensiones, generando riesgo y vulnerabilidad.

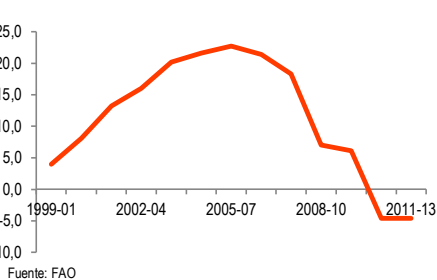
Valor de las importaciones de alimentos en el total de exportaciones



Fuente: FAO

Dependencia de las importaciones de cereales

Razón entre importaciones netas y disponibilidad de cereales



Fuente: FAO

Desastres 2006-2019

	N° de eventos	Daño total en miles de USD	Total de afectados
Inundación	2		31.548

Fuente: EM-DAT



Organización de las Naciones Unidas para la Alimentación y la Agricultura



PLATAFORMA DE SEGURIDAD ALIMENTARIA Y NUTRICIONAL

© 2015