

INDICADORES DEMOGRÁFICOS Y ECONÓMICOS

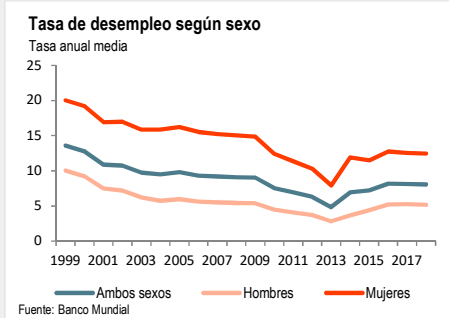
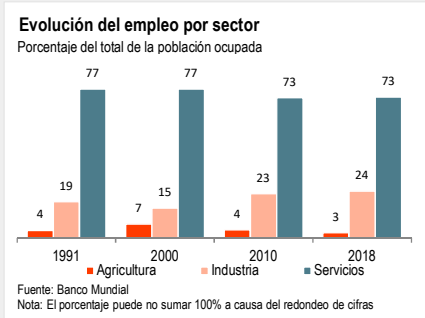
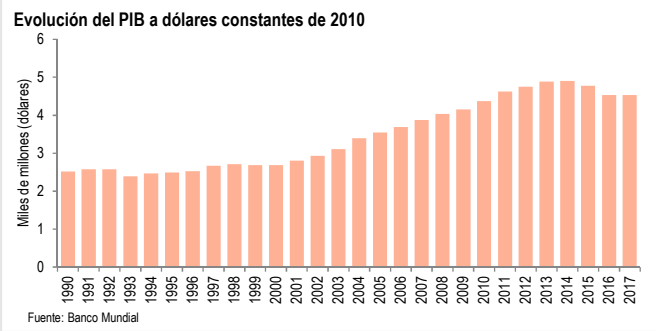
	2017
PIB en miles de millones (USD corrientes)	3.3
PIB per capita (USD corrientes)	5,901
PIB agrícola (USD Corrientes)	0.3
Poblacion total (miles)	563
Poblacion urbana (miles)	372
Poblacion rural (miles)	191

Fuente: Banco Mundial. UN Population Division

Empleo por sector por genero, 2017

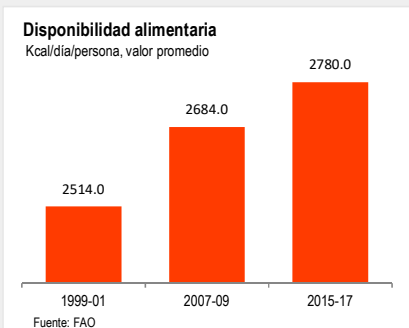
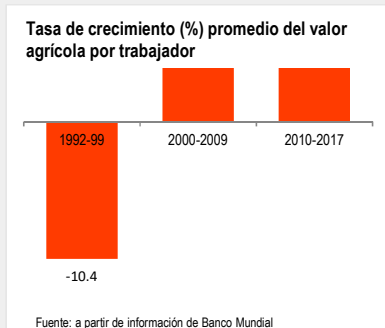
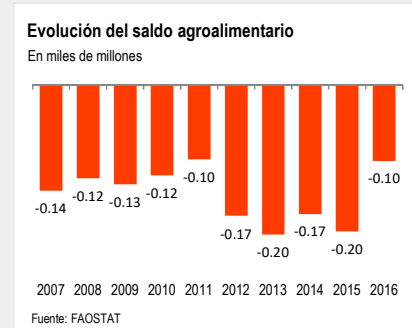
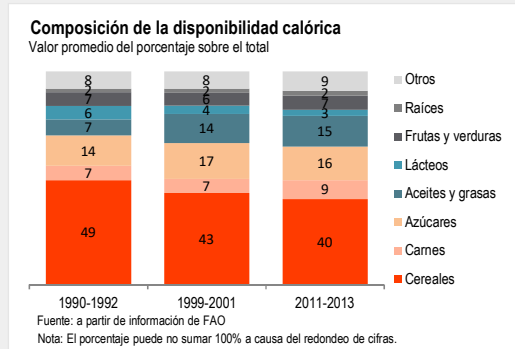
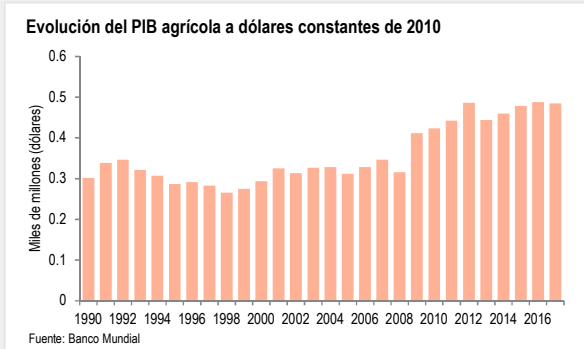
	Agricultura	Industria	Servicios
Ambos sexos	3.4	22.3	74.3
Hombres	4.2	33	61.2
Mujeres	4.4	31.9	63.7

Fuente: Banco Mundial



DIMENSIONES DE LA SAN: DISPONIBILIDAD

Corresponde a la provisión, suministro o existencia de alimentos, es decir aborda lo relacionado con la "oferta", la producción de alimentos, la infraestructura productiva, los insumos y cadenas.



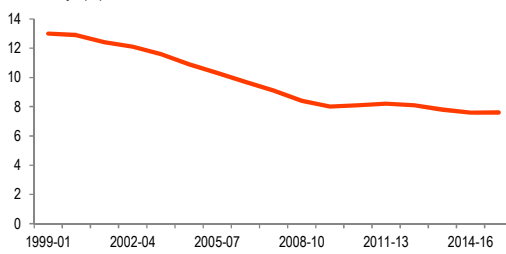
DIMENSIONES DE LA SAN: ACCESO

Es la forma a través de la cual las personas pueden física y económicamente obtener los alimentos, sea a través del trueque; el autoconsumo; el acceso a los mercados; el aumento del ingreso disponible mediante programas e instrumentos de protección social; o ayuda alimentaria directa.

1999 Nacional	
Pobreza	23.38
Indigencia	
Gini	57.6

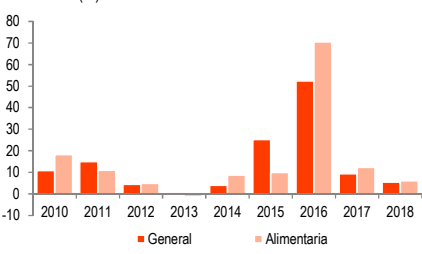
Fuente: Banco Mundial

Evolución de la prevalencia de subalimentación



Fuente: Food security indicators, FAO

Inflación general y alimentaria

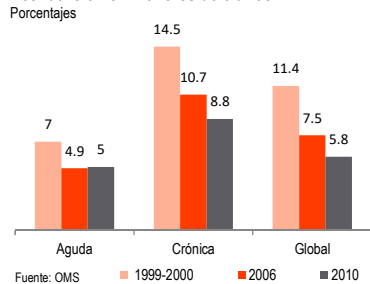


Fuente: Algemeen Bureau voor de Statistiek

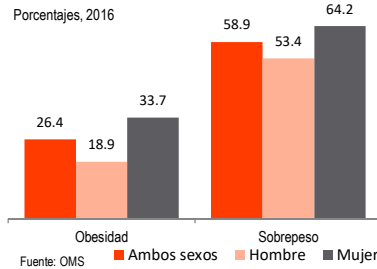
DIMENSIONES DE LA SAN: UTILIZACIÓN

Es la influencia de la calidad alimentaria en la condición nutricional de los individuos y su salud. Esto se relaciona con la higiene, saneamiento; calidad e inocuidad de los alimentos; información nutricional; y la forma en que el cuerpo aprovecha los nutrientes.

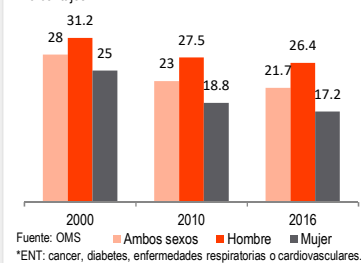
Desnutrición en menores de 5 años



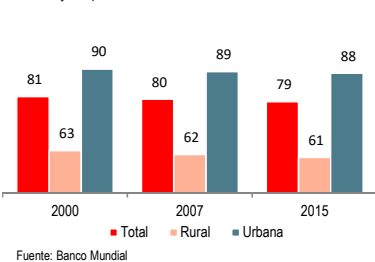
Sobrepeso y Obesidad en la población mayor a 18 años



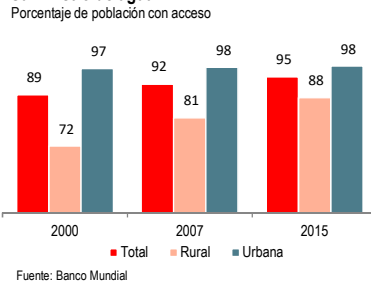
Tasa de mortalidad por enfermedades no transmisibles* entre 30 y 70 años



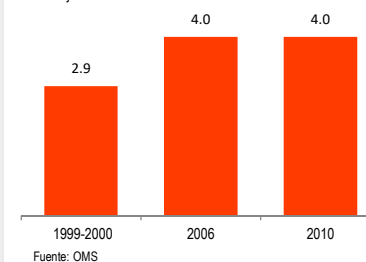
Instalaciones sanitarias



Suministro de agua



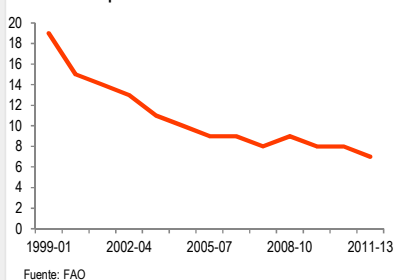
Sobrepeso en menores de 5 años



DIMENSIONES DE LA SAN: ESTABILIDAD

Hace relación con las capacidades de reacción ante imprevistos, crisis políticas, económicas, sociales y catástrofes naturales que puedan cambiar las condiciones de las otras dimensiones, generando riesgo y vulnerabilidad.

Valor de las importaciones de alimentos en el total de exportaciones



Dependencia de las importaciones de cereales



Desastres 2009-2018

	N° de eventos	Daño total en miles de USD	Total de afectados
Inundación	2		31,548

Fuente: EM-DAT



Organización de las Naciones Unidas para la Alimentación y la Agricultura



PLATAFORMA DE SEGURIDAD ALIMENTARIA Y NUTRICIONAL

© 2015