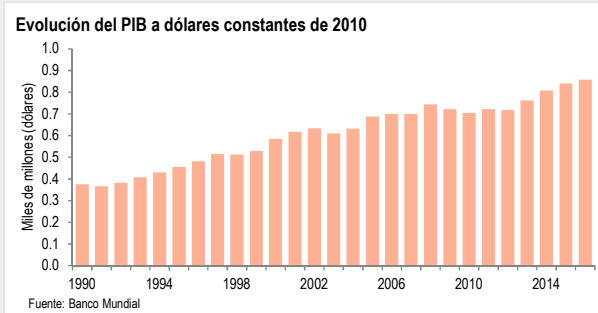


INDICADORES DEMOGRÁFICOS Y ECONÓMICOS

	2016
PIB en miles de millones (USD corrientes)	0.9
PIB per capita (USD corrientes)	16,597
PIB agrícola (USD Corrientes)	0.0
Poblacion total (miles)	56
Poblacion urbana (miles)	18
Poblacion rural (miles)	38

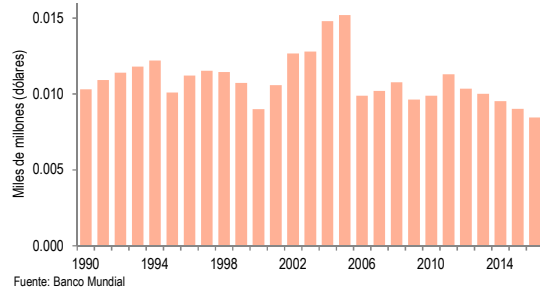
Fuente: Banco Mundial, UN Population Division



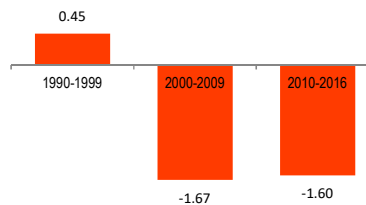
DIMENSIONES DE LA SAN: DISPONIBILIDAD

Corresponde a la provisión, suministro o existencia de alimentos, es decir aborda lo relacionado con la "oferta", la producción de alimentos, la infraestructura productiva, los insumos y cadenas.

Evolución del PIB agrícola a dólares constantes de 2010

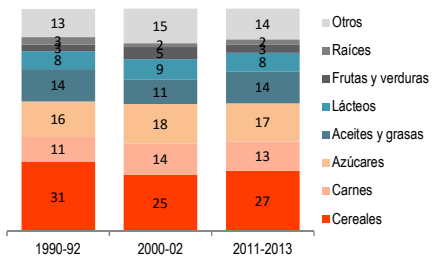


Tasa de crecimiento (%) promedio del valor agrícola por trabajador



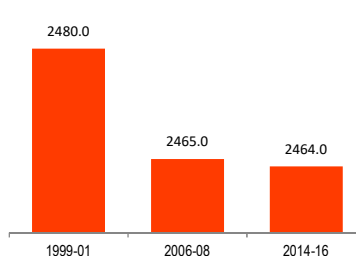
Composición de la disponibilidad calórica

Valor promedio del porcentaje sobre el total



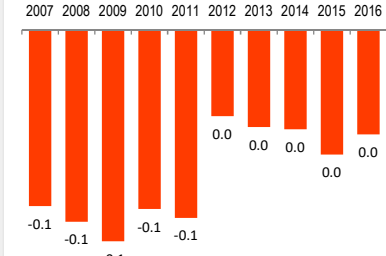
Disponibilidad alimentaria

Kcal/día/persona, valor promedio



Evolución del saldo agroalimentario

En miles de millones

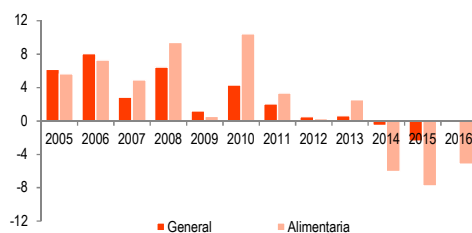


DIMENSIONES DE LA SAN: ACCESO

Es la forma a través de la cual las personas pueden física y económicamente obtener los alimentos, sea a través del trueque; el autoconsumo; el acceso a los mercados; el aumento del ingreso disponible mediante programas e instrumentos de protección social; o ayuda alimentaria directa.

Inflación general y alimentaria

Variación (%) anual

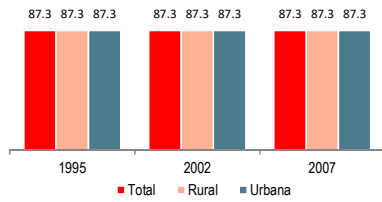


DIMENSIONES DE LA SAN: UTILIZACION

Es la influencia de la calidad alimentaria en la condición nutricional de los individuos y su salud. Esto se relaciona con la higiene; saneamiento; calidad e inocuidad de los alimentos; información nutricional; y la forma en que el cuerpo aprovecha los nutrientes.

Instalaciones sanitarias

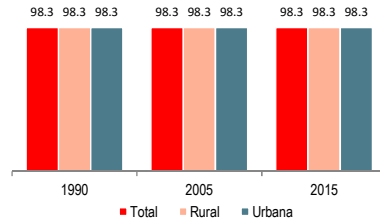
Porcentaje de población con acceso



Fuente: Banco Mundial

Suministro de agua

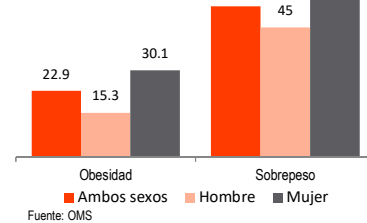
Porcentaje de población con acceso



Fuente: Banco Mundial

Sobrepeso y Obesidad en la población mayor a 18 años

Porcentajes, 2016

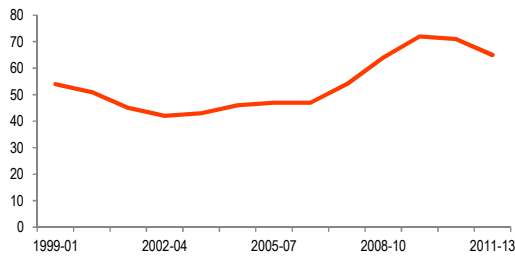


Fuente: OMS

DIMENSIONES DE LA SAN: ESTABILIDAD

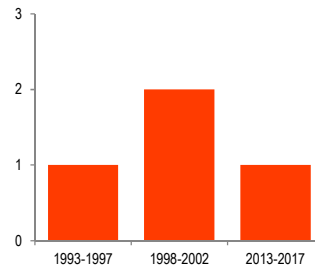
Hace relación con las capacidades de reacción ante imprevistos, crisis políticas, económicas, sociales y catástrofes naturales que puedan cambiar las condiciones de las otras dimensiones, generando riesgo y vulnerabilidad.

Valor de las importaciones de alimentos en el total de exportaciones



Fuente: FAO

Frecuencia de tormentas



Fuente: a partir de información de EM-DAT



Organización de las Naciones Unidas para la Alimentación y la Agricultura



PLATAFORMA DE SEGURIDAD ALIMENTARIA Y NUTRICIONAL

© 2015