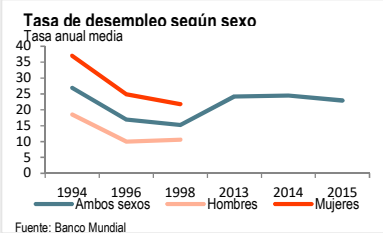


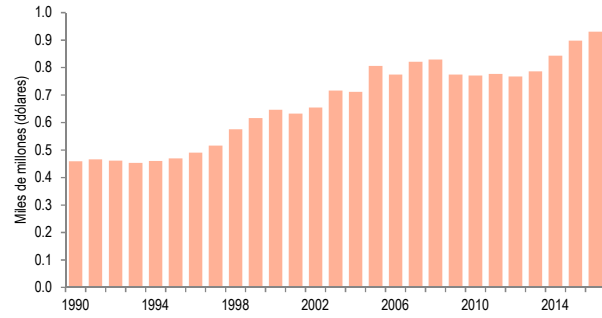
**INDICADORES DEMOGRÁFICOS Y ECONÓMICOS**

	2016
PIB en miles de millones (USD corrientes)	1.1
PIB per capita (USD corrientes)	9,842
PIB agrícola (USD Corrientes)	0.1
Poblacion total (miles)	107
Poblacion urbana (miles)	38
Poblacion rural (miles)	69

Fuente: Banco Mundial, UN Population Division



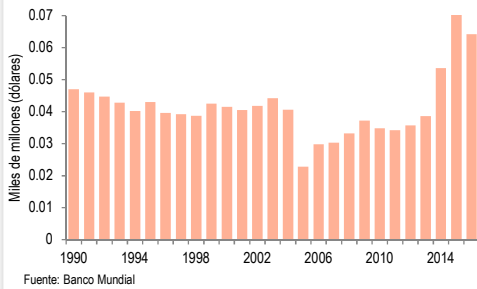
**Evolución del PIB a dólares constantes de 2010**



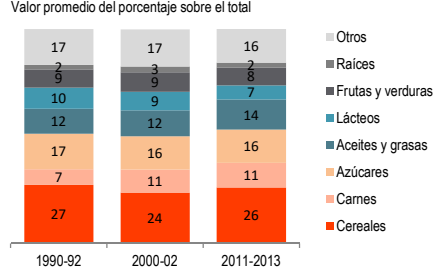
**DIMENSIONES DE LA SAN: DISPONIBILIDAD**

Corresponde a la provisión, suministro o existencia de alimentos, es decir aborda lo relacionado con la "oferta", la producción de alimentos, la infraestructura productiva, los insumos y cadenas.

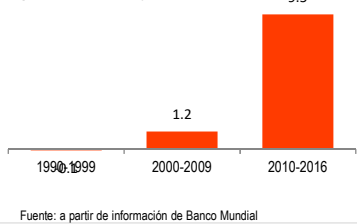
**Evolución del PIB agrícola a dólares constantes de 2010**



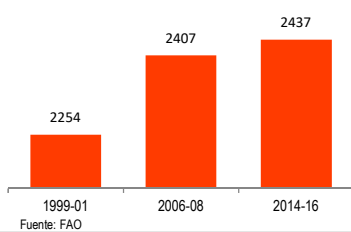
**Composición de la disponibilidad calórica**



**Tasa de crecimiento (%) promedio del valor agrícola por trabajador**



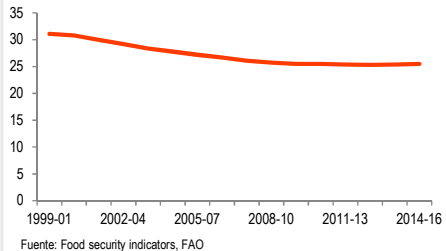
**Disponibilidad alimentaria**



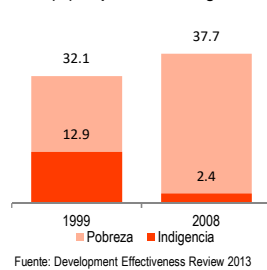
**DIMENSIONES DE LA SAN: ACCESO**

Es la forma a través de la cual las personas pueden física y económicamente obtener los alimentos, sea a través del trueque; el autoconsumo; el acceso a los mercados; el aumento del ingreso disponible mediante programas e instrumentos de protección social; o ayuda alimentaria directa.

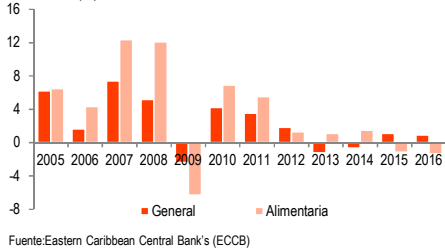
**Evolución de la prevalencia de subalimentación**



**Tasa (%) de pobreza e indigencia**



**Inflación general y alimentaria**



	2008	Nacional
Pobreza		37.7
Indigencia		2.4
Gini		0.37

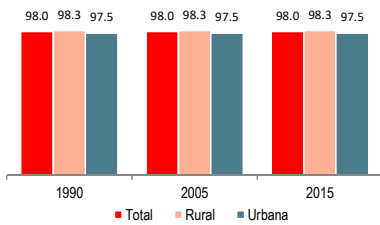
Fuente: Development Effectiveness Review 2014

## DIMENSIONES DE LA SAN: UTILIZACION

Es la influencia de la calidad alimentaria en la condición nutricional de los individuos y su salud. Esto se relaciona con la higiene; saneamiento; calidad e inocuidad de los alimentos; información nutricional; y la forma en que el cuerpo aprovecha los nutrientes.

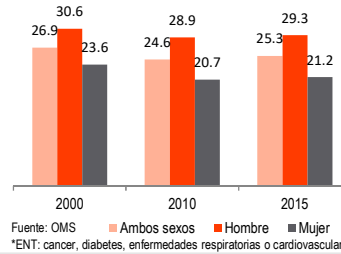
### Instalaciones sanitarias

Porcentaje de población con acceso



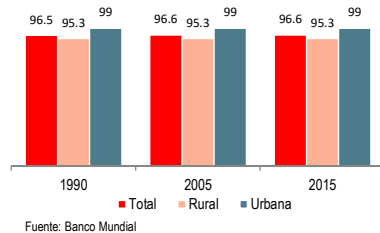
### Tasa de mortalidad por enfermedades no transmisibles\* entre 30 y 70 años

Porcentajes



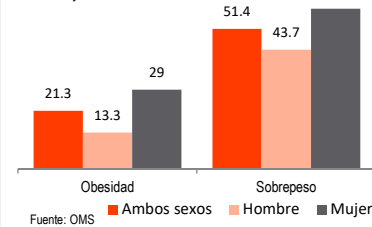
### Suministro de agua

Porcentaje de población con acceso



### Sobrepeso y Obesidad en la población mayor a 18 años

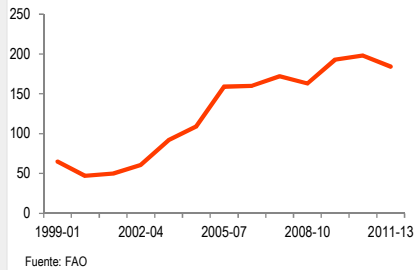
Porcentajes, 2016



## DIMENSIONES DE LA SAN: ESTABILIDAD

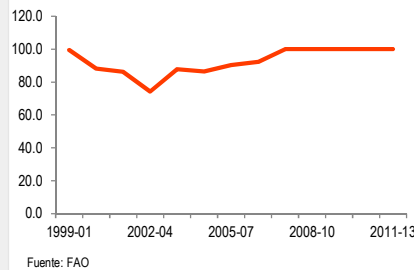
Hace relación con las capacidades de reacción ante imprevistos, crisis políticas, económicas, sociales y catástrofes naturales que puedan cambiar las condiciones de las otras dimensiones, generando riesgo y vulnerabilidad.

### Valor de las importaciones de alimentos en el total de exportaciones

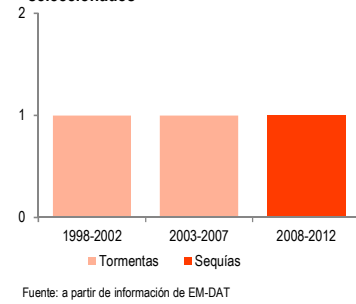


### Dependencia de las importaciones de cereales

Razón entre importaciones netas y disponibilidad de cereales



### Frecuencia de desastres naturales seleccionados



Organización de las Naciones Unidas para la Alimentación y la Agricultura



PLATAFORMA DE SEGURIDAD ALIMENTARIA Y NUTRICIONAL

© 2015