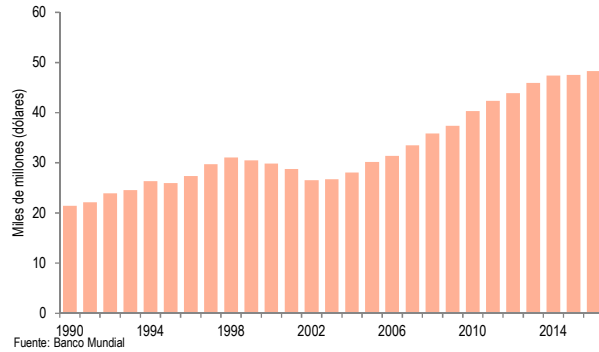


**INDICADORES DEMOGRÁFICOS Y ECONÓMICOS**

2016	
PIB en miles de millones (USD corrientes)	52.4
PIB per capita (USD corrientes)	15,221
PIB agrícola (USD Corrientes)	3.2
Población total (miles)	3,441
Población urbana (miles)	3,285
Población rural (miles)	156

Fuente: Banco Mundial, UN Population Division

Evolución del PIB a dólares constantes de 2010



Empleo por sector por genero, 2014

	Agricultura	Industria	Servicios
Ambos sexos	8.1	21.3	70.6
Hombres	11.7	30.2	58.1
Mujeres	3.7	10.2	86.2

Fuente: CEPAL

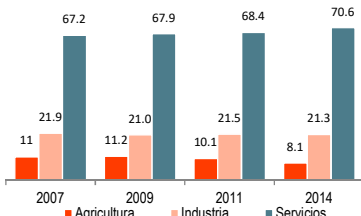
Tasa de Ocupación, 2016

Ambos sexos	58.4
Hombres	67.6
Mujeres	50.1

Fuente: CEPAL

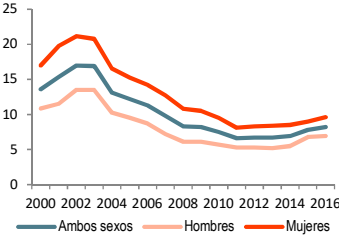
Evolución del empleo por sector

Porcentaje del total de la población ocupada



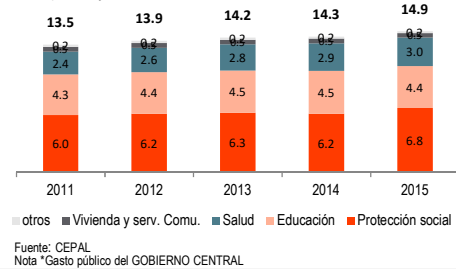
Tasa de desempleo según sexo

Tasa anual media



Gasto público\* social total y por sectores

Como porcentaje del PIB

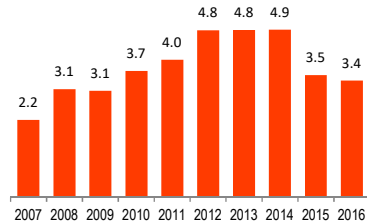


**DIMENSIONES DE LA SAN: DISPONIBILIDAD**

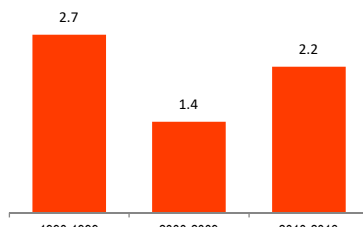
Corresponde a la provisión, suministro o existencia de alimentos, es decir aborda lo relacionado con la "oferta", la producción de alimentos, la infraestructura productiva, los insumos y cadenas.

Evolución del saldo agroalimentario

En miles de millones

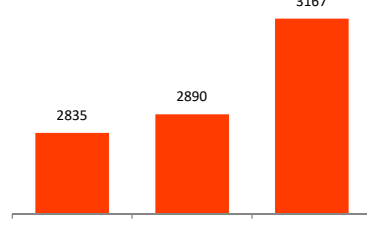


Tasa de crecimiento (%) promedio del valor agrícola por trabajador

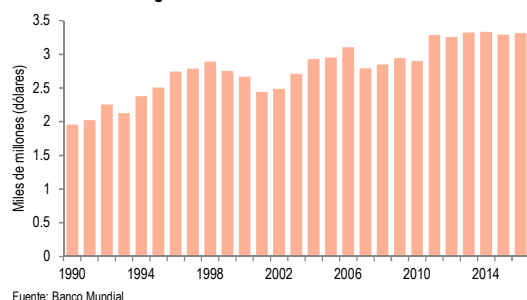


Disponibilidad alimentaria

Kcal/día/persona, valor promedio

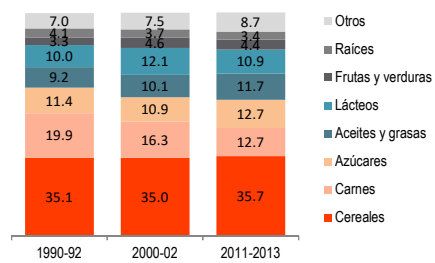


Evolución del PIB agrícola a dólares constantes de 2010



Composición de la disponibilidad calórica

Valor promedio del porcentaje sobre el total



## DIMENSIONES DE LA SAN: ACCESO

Es la forma a través de la cual las personas pueden física y económicamente obtener los alimentos, sea a través del trueque; el autoconsumo; el acceso a los mercados; el aumento del ingreso disponible mediante programas e instrumentos de protección social; o ayuda alimentaria directa.

2014 Nacional	Urbana	Rural	
Pobreza	4.4	4.5	2.3
Indigencia	0.8	0.7	1.0
Gini	0.38	0.38	0.31

Fuente: CEPAL

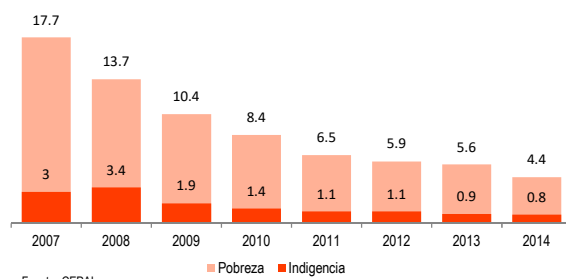
Coberturas, 2012	%
Todo Tipo de Protección Social <sup>1</sup>	1° Quintil 95
	Todos 80
Asistencia Social <sup>2</sup>	1° Quintil 92
	Todos 59

Fuente: Banco Mundial

Subalimentación	1999-01	2014-16
Prevalencia	4.2	<2.5
Millones	0.1	ns

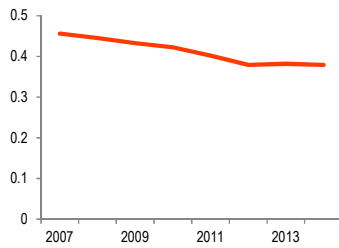
Fuente: Food security indicators, FAO

### Tasa (%) de pobreza e indigencia



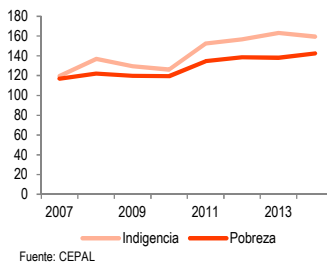
Fuente: CEPAL

### Evolución del índice de Gini



Fuente: CEPAL

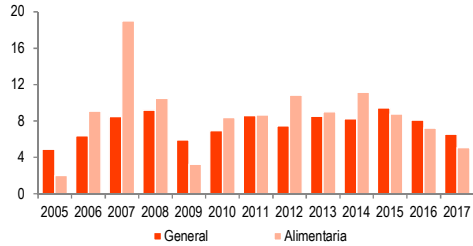
### Índice de femineidad<sup>3</sup> de la pobreza e indigencia



Fuente: CEPAL

### Inflación general y alimentaria

Variación (%) anual



Fuente: INE

Notas: 1/ Se entiende como todo tipo de protección social la asistencia social, la seguridad social y las regulaciones laborales.

2/ Se entiende como asistencia social las transferencias monetarias condicionadas y no condicionadas, transferencias en especies, obras públicas, alimentación escolar, pensiones sociales y subsidios.

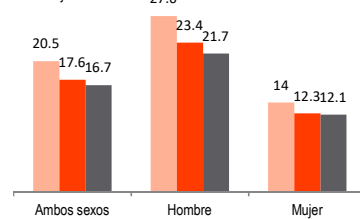
3/ El índice de femineidad es la relación entre el número de mujeres y el número de hombres en situación de pobreza.

## DIMENSIONES DE LA SAN: UTILIZACIÓN

Es la influencia de la calidad alimentaria en la condición nutricional de los individuos y su salud. Esto se relaciona con la higiene; saneamiento; calidad e inocuidad de los alimentos; información nutricional; y la forma en que el cuerpo aprovecha los nutrientes.

### Tasa de mortalidad por enfermedades no transmisibles\* entre 30 y 70 años

Porcentajes

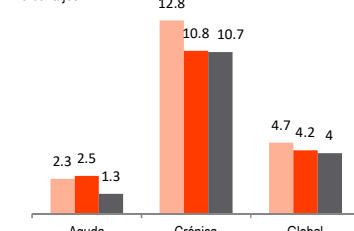


Fuente: OMS

\*ENT: cáncer, diabetes, enfermedades respiratorias o cardiovasculares.

### Desnutrición en menores de 5 años

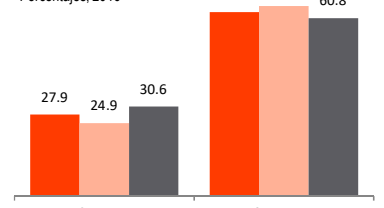
Porcentajes



Fuente: OMS

### Sobrepeso y Obesidad en la población mayor a 18 años

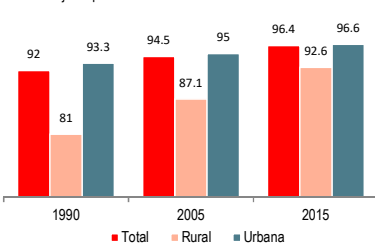
Porcentajes, 2016



Fuente: OMS

### Instalaciones sanitarias

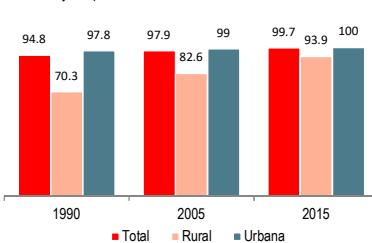
Porcentaje de población con acceso



Fuente: Banco Mundial

### Suministro de agua

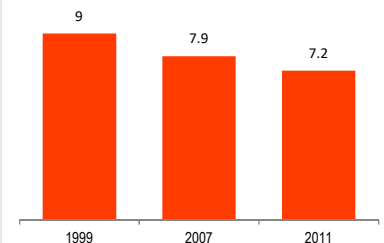
Porcentaje de población con acceso



Fuente: Banco Mundial

### Sobrepeso en menores de 5 años

Porcentajes



Fuente: OMS

## DIMENSIONES DE LA SAN: ESTABILIDAD

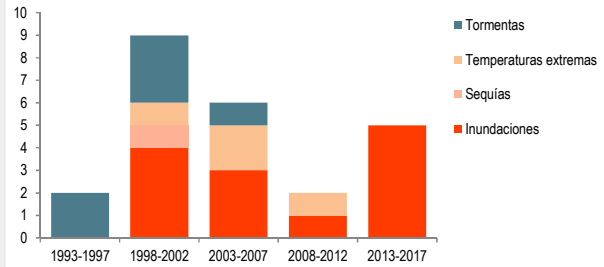
Hace relación con las capacidades de reacción ante imprevistos, crisis políticas, económicas, sociales y catástrofes naturales que puedan cambiar las condiciones de las otras dimensiones, generando riesgo y vulnerabilidad.

### Desastres 2010-2017

	N° de eventos	Daño total en miles de USD	Total de afectados
Inundaciones	5	3,000	45,570
Temperaturas extremas	1		

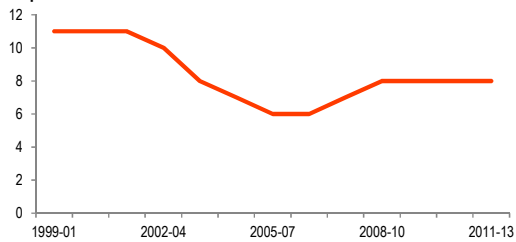
Fuente: EM-DAT

### Frecuencia de desastres naturales seleccionados



Fuente: a partir de información de EM-DAT

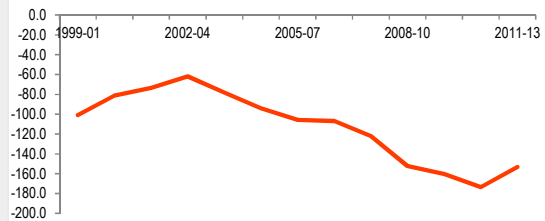
### Valor de las importaciones de alimentos en el total de exportaciones



Fuente: FAO

### Dependencia de las importaciones de cereales

Razón entre importaciones netas y disponibilidad de cereales



Fuente: FAO



Organización de las Naciones Unidas para la Alimentación y la Agricultura



PLATAFORMA DE SEGURIDAD ALIMENTARIA Y NUTRICIONAL

© 2015