

INDICADORES DEMOGRÁFICOS Y ECONÓMICOS

	2016
PIB en miles de millones (USD corrientes)	1.7
PIB per capita (USD corrientes)	9,365
PIB agrícola (USD Corrientes)	0.03
Población total (miles)	187
Población urbana (miles)	35
Población rural (miles)	152

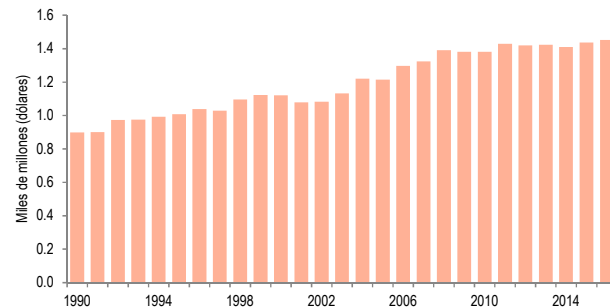
Fuente: Banco Mundial. UN Population Division

Empleo por sector por genero, 2017

	Agricultura	Industria	Servicios
Ambos sexos	14.8	17.6	67.6
Hombres	18.9	25.7	55.4
Mujeres	9.7	7.5	82.8

Fuente: Banco Mundial

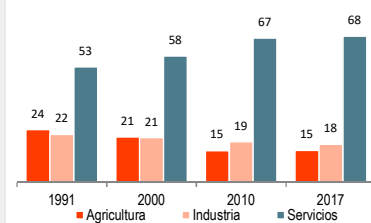
Evolución del PIB a dólares constantes de 2010



Fuente: Banco Mundial

Evolución del empleo por sector

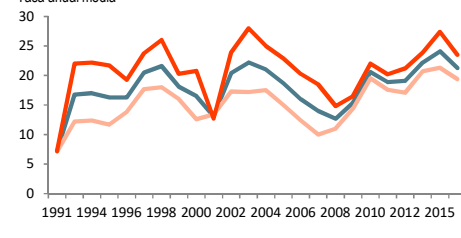
Porcentaje del total de la población ocupada



Fuente: Banco Mundial
Nota: El porcentaje puede no sumar 100% a causa del redondeo de cifras

Tasa de desempleo según sexo

Tasa anual media

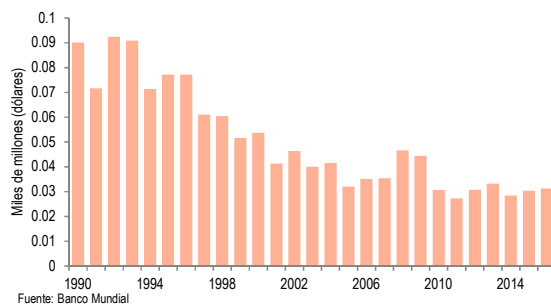


Fuente: Banco Mundial

DIMENSIONES DE LA SAN: DISPONIBILIDAD

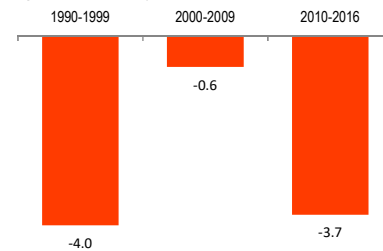
Corresponde a la provisión, suministro o existencia de alimentos, es decir aborda lo relacionado con la "oferta", la producción de alimentos, la infraestructura productiva, los insumos y cadenas.

Evolución del PIB agrícola a dólares constantes de 2010



Fuente: Banco Mundial

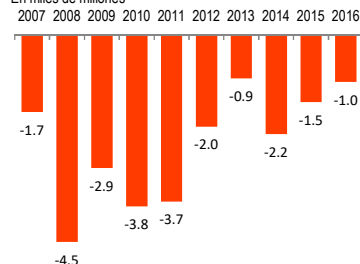
Tasa de crecimiento (%) promedio del valor agrícola por trabajador



Fuente: a partir de información de Banco Mundial

Evolución del saldo agroalimentario

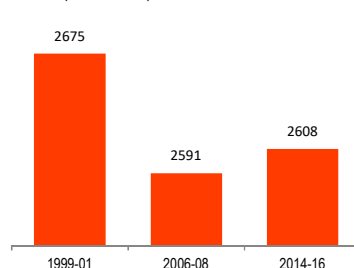
En miles de millones



Fuente: FAORLC, a partir de GTA, WITS e ITC

Disponibilidad alimentaria

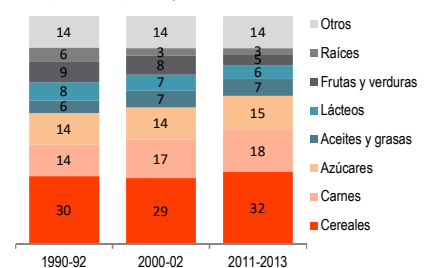
Kcal/día/persona, valor promedio



Fuente: FAO

Composición de la disponibilidad calórica

Valor promedio del porcentaje sobre el total



Fuente: a partir de información de FAO
Nota: El porcentaje puede no sumar 100% a causa del redondeo de cifras.

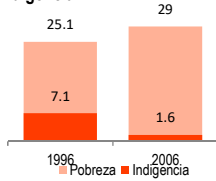
DIMENSIONES DE LA SAN: ACCESO

Es la forma a través de la cual las personas pueden física y económicamente obtener los alimentos, sea a través del trueque; el autoconsumo; el acceso a los mercados; el aumento del ingreso disponible mediante programas e instrumentos de protección social; o ayuda alimentaria directa.

2006 Nacional	
Pobreza	29
Indigencia	1.6
Gini	0.42

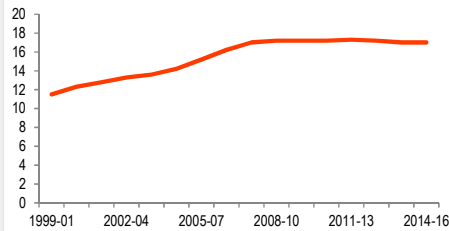
Fuente: Development Effectiveness Review 2014

Tasa (%) de pobreza e indigencia



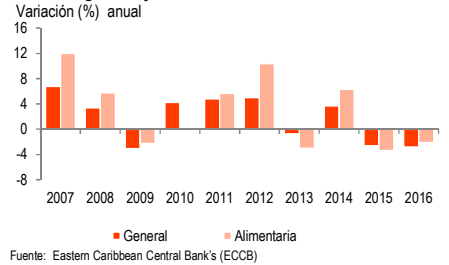
Evolución de la prevalencia de subalimentación

Porcentaje (%)



Inflación general y alimentaria

Variación (%) anual

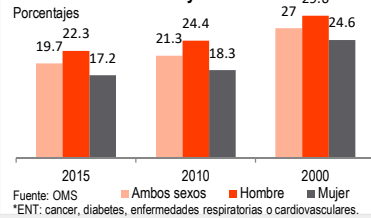


DIMENSIONES DE LA SAN: UTILIZACIÓN

Es la influencia de la calidad alimentaria en la condición nutricional de los individuos y su salud. Esto se relaciona con la higiene; saneamiento; calidad e inocuidad de los alimentos; información nutricional; y la forma en que el cuerpo aprovecha los nutrientes.

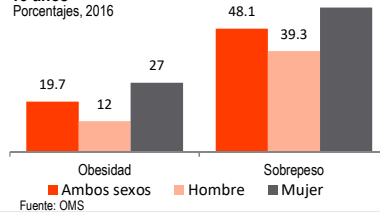
Tasa de mortalidad por enfermedades no transmisibles* entre 30 y 70 años

Porcentajes



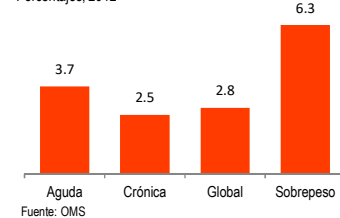
Sobrepeso y Obesidad en la población mayor a 18 años

Porcentajes, 2016



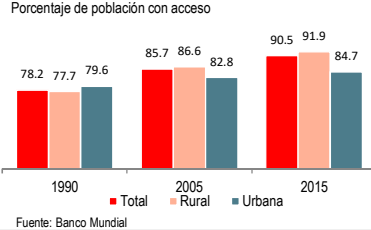
Malnutrición en menores de 5 años

Porcentajes, 2012



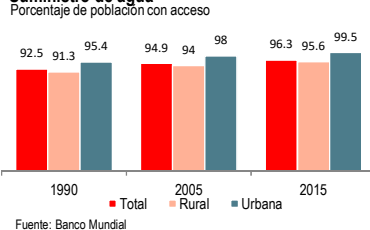
Instalaciones sanitarias

Porcentaje de población con acceso



Suministro de agua

Porcentaje de población con acceso



DIMENSIONES DE LA SAN: ESTABILIDAD

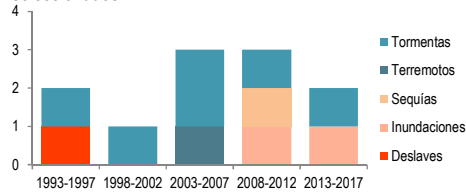
Hace relación con las capacidades de reacción ante imprevistos, crisis políticas, económicas, sociales y catástrofes naturales que puedan cambiar las condiciones de las otras dimensiones, generando riesgo y vulnerabilidad.

Desastres 2010-2017

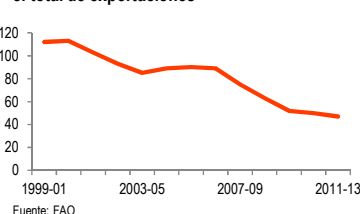
	N° de eventos	Daño total en miles de USD	Total de afectados
Inundaciones	2		21,984
Sequías	1		
Tormentas	2	500	206,000

Fuente: EM-DAT

Frecuencia de desastres naturales seleccionados



Valor de las importaciones de alimentos en el total de exportaciones



Dependencia de las importaciones de cereales

Razón entre importaciones netas y disponibilidad de cereales



Organización de las Naciones Unidas para la Alimentación y la Agricultura



PLATAFORMA DE SEGURIDAD ALIMENTARIA Y NUTRICIONAL

© 2015