

INDICADORES DEMOGRÁFICOS Y ECONÓMICOS

2013	
PIB en miles de millones (USD corrientes)	371.3
PIB per capita (USD corrientes)	12,265
PIB agrícola (USD Corrientes)	18.2
Poblacion total (miles)	30,405
Poblacion urbana (miles)	27,028
Poblacion rural (miles)	3,377

Fuente: Banco Mundial, UN Population Division

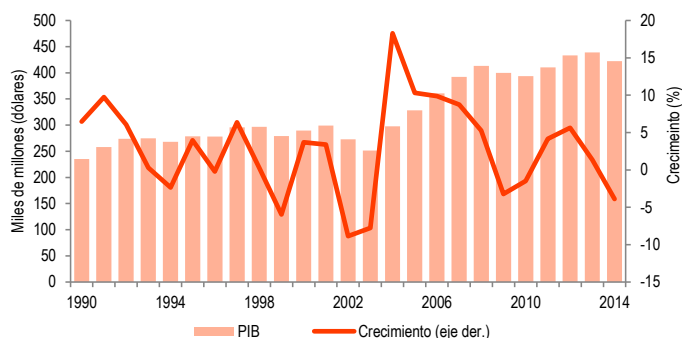
Empleo por sector por genero, 2013

	Agricultura	Industria	Servicios	Tasa de Ocupación, 2015
Ambos sexos	7.4	21.3	71.1	59.2
Hombres	11.2	28.1	60.5	72.7
Mujeres	1.6	10.7	87.5	46.0

Fuente: CEPAL

Fuente: CEPAL

Evolución del PIB a dólares constantes de 2010



Fuente: Banco Mundial

Evolución del empleo por sector

Porcentaje del total de la población ocupada

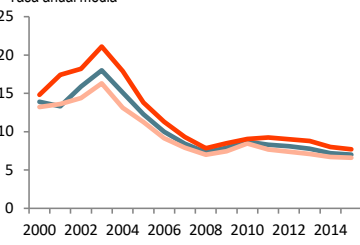


Fuente: CEPAL

Nota: El porcentaje puede no sumar 100% a causa del redondeo de cifras

Tasa de desempleo según sexo

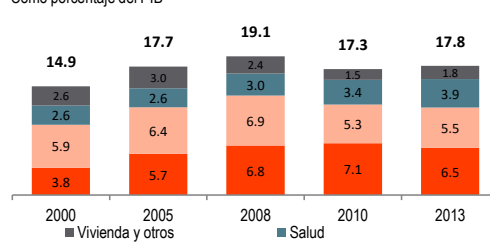
Tasa anual media



Fuente: CEPAL

Gasto público social total y por sectores

Como porcentaje del PIB



Fuente: CEPAL

Nota: El porcentaje puede no sumar el total a causa del redondeo de cifras

COMERCIO AGROALIMENTARIO

Art	Principales Productos Importados	Mill USD (const. 2010) (promedio 2013-15)	Part (%)
102	Animales vivos (bovinos)	664	9.6
2304	Residuos de soja (soya) para preparaciones ani	578	8.4
402	Leche Y Nata (Crema) con azúcar	552	8.0
1005	Maíz	540	7.8
1001	Trigo y morcajo (tranquillón)	504	7.3
202	Carne bovina, congelada	482	7.0
1507	Aceite de soja (soya)	355	5.2
1704	artículos de confitería sin cacao	302	4.4

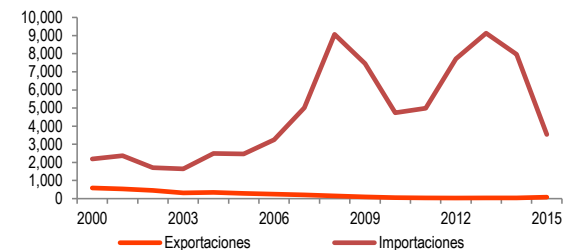
Fuente: a partir de GTA

Art	Principales Productos Exportados	Mill USD (const. 2010) (promedio 2013-15)	Part (%)
306	Crustáceos	19.2	36.1
1801	Cacao en grano	10.2	19.2
1207	Demás semillas y frutos oleaginosos	5.4	10.0
2208	Alcohol etílico sin desnaturalizar, v ol > 80% v ol	4.8	9.0
2203	Cerveza de malta	2.3	4.2
1515	Demás grasas y aceites vegetales	1.4	2.7
2202	Agua, con azúcar	1.2	2.3
804	Dátiles, Higos, Piñas, Aguacates, Guayabas, M¿	1.0	1.8

Fuente: a partir de GTA

Evolución del comercio agroalimentario\*

Millones de dólares constantes de 2010

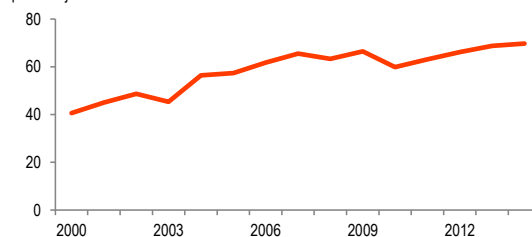


Fuente: a partir de información de GTA

Nota: \* / Considera los productos comprendidos entre los capítulos 01 y 24 del sistema armonizado.

Abastecimiento intrarregional

Razón entre importaciones agroalimentarias provenientes de ALC y del mundo, como porcentaje



Fuente: a partir de información de GTA

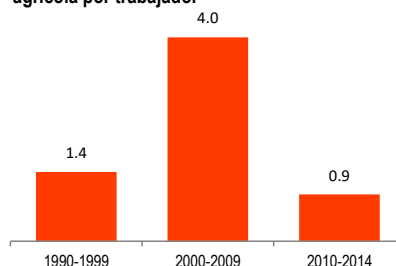
## DIMENSIONES DE LA SAN: DISPONIBILIDAD

Corresponde a la provisión, suministro o existencia de alimentos, es decir aborda lo relacionado con la "oferta", la producción de alimentos, la infraestructura productiva, los insumos y cadenas.

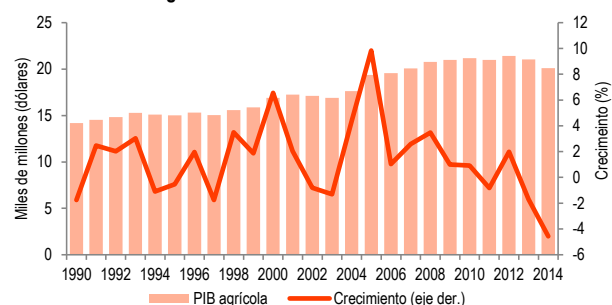
	2014
PIB agrícola en miles de millones (USD Constantes 2010)	20
Crecimiento PIB Agrícola	- 5
Productividad Agrícola (USD Constantes 2010)	29,892
Crecimiento Productividad Agrícola	- 3
Disponibilidad (2014-2016)	3,027

Fuente: Banco Mundial. FAO

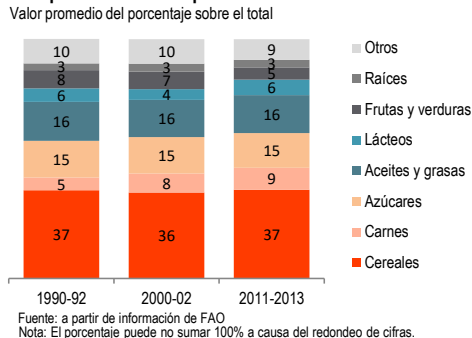
Tasa de crecimiento (%) promedio del valor agrícola por trabajador



Evolución del PIB agrícola a dólares constantes de 2010



Composición de la disponibilidad calórica



## DIMENSIONES DE LA SAN: ACCESO

Es la forma a través de la cual las personas pueden física y económicamente obtener los alimentos, sea a través del trueque; el autoconsumo; el acceso a los mercados; el aumento del ingreso disponible mediante programas e instrumentos de protección social; o ayuda alimentaria directa.

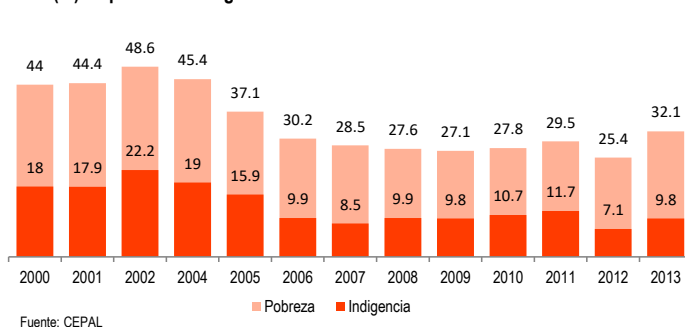
2013 Nacional	
Pobreza	32.1
Indigencia	9.8
Gini	0.41

Fuente: CEPAL

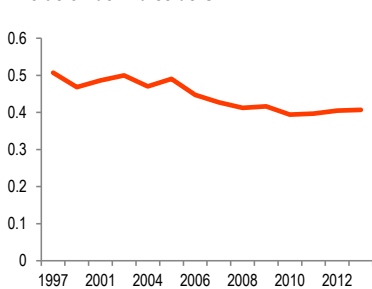
Coberturas, 2006			%
Todo Tipo de Protección Social <sup>1</sup>	1° Quintil	9	
	Todos	15	
Asistencia Social <sup>2</sup>	1° Quintil	5	
	Todos	5	

Fuente: Banco Mundial

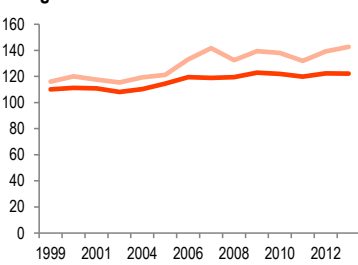
Tasa (%) de pobreza e indigencia



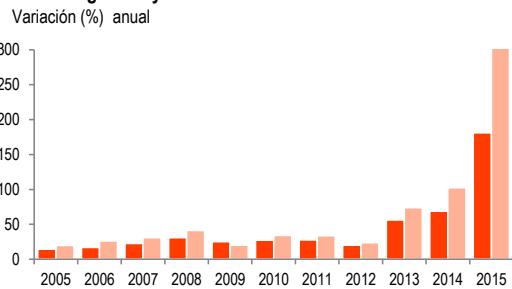
Evolución del índice de Gini



Índice de femineidad<sup>3</sup> de la pobreza e indigencia



Inflación general y alimentaria



Notas: 1/ Se entiende como todo tipo de protección social la asistencia social, la seguridad social y las regulaciones laborales.

2/ Se entiende como asistencia social las transferencias monetarias condicionadas y no condicionadas, transferencias en especies, obras públicas, alimentación escolar, pensiones sociales y subsidios.

3/ El índice de femineidad es la relación entre el número de mujeres y el número de hombres en situación de pobreza.

## DIMENSIONES DE LA SAN: UTILIZACIÓN

Es la influencia de la calidad alimentaria en la condición nutricional de los individuos y su salud. Esto se relaciona con la higiene; saneamiento; calidad e inocuidad de los alimentos; información nutricional; y la forma en que el cuerpo aprovecha los nutrientes.

	Año	%
Desnutrición Crónica en menores de 5 años	2009	13.4
Desnutrición Aguda en menores de 5 años	2009	4.1
Desnutrición Global en menores de 5 años	2009	2.9
Sobrepeso en menores de 5 años	2009	6.4
Población con acceso a suministro de agua	2015	93.1
Población con acceso a instal. sanitarias	2015	94.4

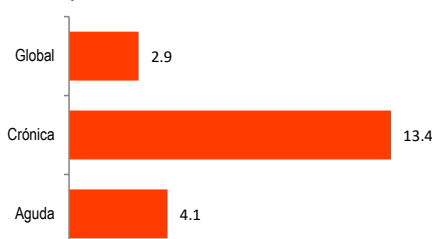
Fuente: Banco Mundial y OMS

Tasa de enfermedades no transmisibles cada 100 mil personas	2000	2012
Cancer	105.2	92.5
Cardiovascular	240.8	187.3
Diabetes	43.6	42.5
Respiratorias	25.6	20.4

Fuente: OMS

### Desnutrición en menores de 5 años

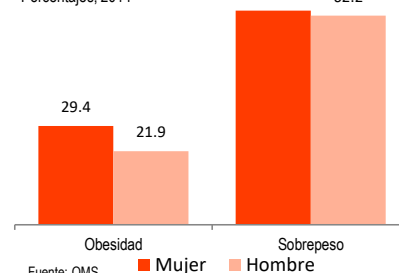
Porcentajes, 2009



Fuente: OMS

### Sobrepeso y Obesidad en la población mayor a 18 años

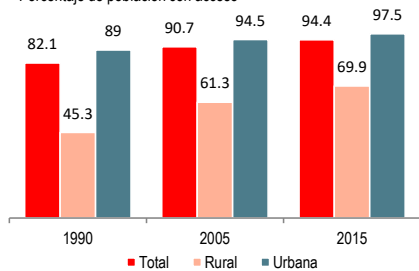
Porcentajes, 2014



Fuente: OMS

### Instalaciones sanitarias

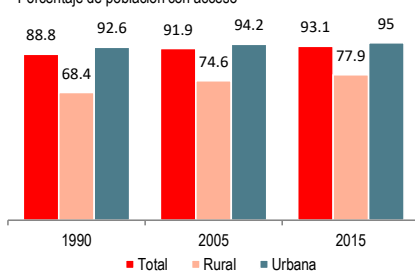
Porcentaje de población con acceso



Fuente: Banco Mundial

### Suministro de agua

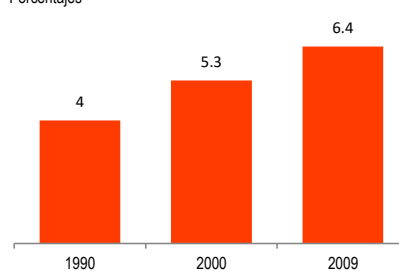
Porcentaje de población con acceso



Fuente: Banco Mundial

### Sobrepeso en menores de 5 años

Porcentajes



Fuente: OMS

## DIMENSIONES DE LA SAN: ESTABILIDAD

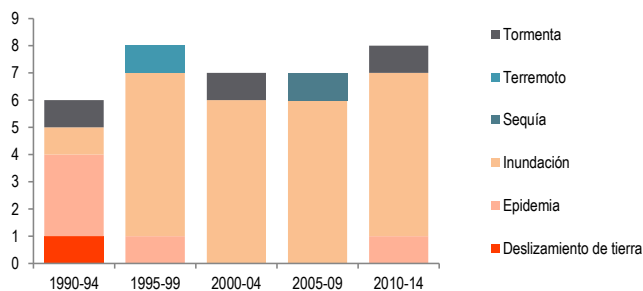
Hace relación con las capacidades de reacción ante imprevistos, crisis políticas, económicas, sociales y catástrofes naturales que puedan cambiar las condiciones de las otras dimensiones, generando riesgo y vulnerabilidad.

### Desastres 2010-2015

	N° de eventos	Daño total en miles de USD	Total de afectados
Epidemia	1		118
Inundación	6	279,000	154,765
Tormenta	1		

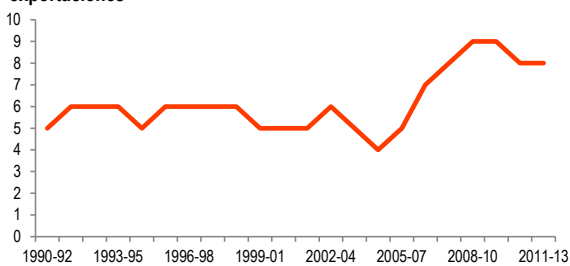
Fuente: EM-DAT

### Frecuencia de desastres naturales seleccionados



Fuente: a partir de información de EM-DAT

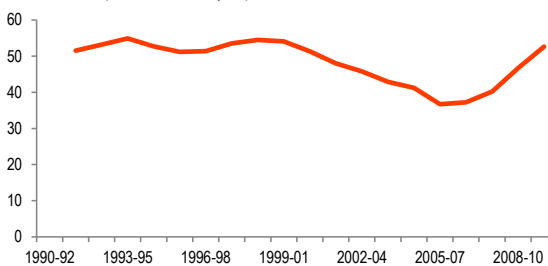
### Valor de las importaciones de alimentos en el total de exportaciones



Fuente: FAO

### Dependencia de las importaciones de cereales

Razón entre importaciones netas y disponibilidad de cereales



Fuente: FAO



Organización de las Naciones Unidas para la Alimentación y la Agricultura



PLATAFORMA DE SEGURIDAD ALIMENTARIA Y NUTRICIONAL

© 2015