

INDICADORES DEMOGRÁFICOS Y ECONÓMICOS

	2015
PIB en miles de millones (USD corrientes)	25.9
PIB per capita (USD corrientes)	4,219
PIB agrícola (USD Corrientes)	2.7
Poblacion total (miles)	6,426
Poblacion urbana (miles)	4,288
Poblacion rural (miles)	2,138

Fuente: Banco Mundial. UN Population Division

Empleo por sector por genero, 2014

	Agricultura	Industria	Servicios
Ambos sexos	19.1	20.8	60.1
Hombres	30	22.9	47.1
Mujeres	4.1	18	77.9

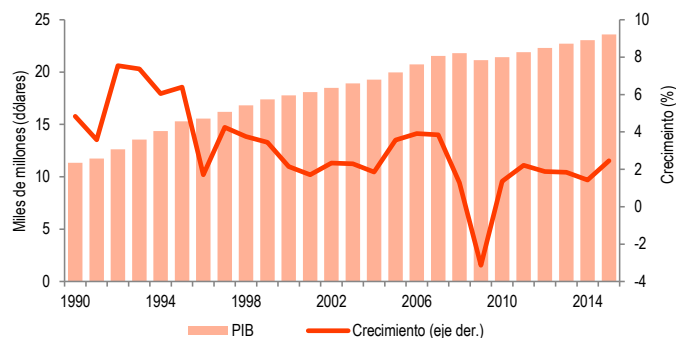
Fuente: CEPAL

Tasa de Ocupación, 2014

Ambos sexos	58.4
Hombres	73.7
Mujeres	45.5

Fuente: CEPAL

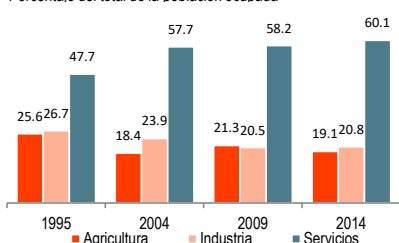
Evolución del PIB a dólares constantes de 2010



Fuente: Banco Mundial

Evolución del empleo por sector

Porcentaje del total de la población ocupada

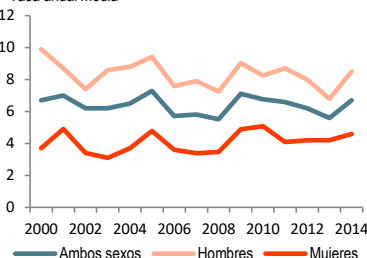


Fuente: CEPAL

Nota: El porcentaje puede no sumar 100% a causa del redondeo de cifras

Tasa de desempleo según sexo

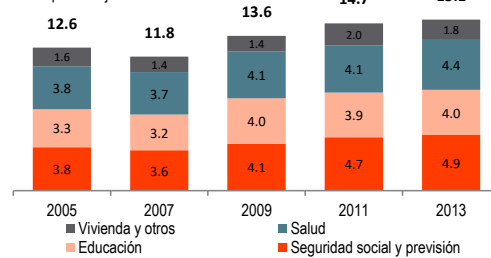
Tasa anual media



Fuente: CEPAL

Gasto público social total y por sectores

Como porcentaje del PIB



Fuente: CEPAL

Nota: El porcentaje puede no sumar el total a causa del redondeo de cifras

COMERCIO AGROALIMENTARIO

Art	Principales Productos Importados	Mill USD (const. 2010) (promedio 2013-15)	Part (%)
1005	Maíz	106	6.6
2106	Preparaciones alimenticias no comprendidas en	106	6.5
406	Quesos y requesón	100	6.2
2304	Residuos de soja (soya) para preparaciones ani	80	5.0
1001	Trigo y morcajo (tranquillón)	76	4.7
1511	Aceite de palma	71	4.4
201	Carne bovina, fresca o refrigerada	62	3.8
2202	Agua, con azúcar	59	3.7

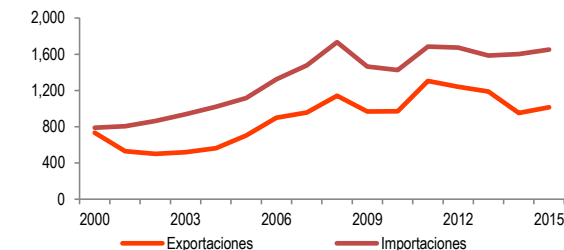
Fuente: a partir de información de UN COMTRADE

Art	Principales Productos Exportados	Mill USD (const. 2010) (promedio 2013-15)	Part (%)
1701	Azúcar de caña o de remolacha	183	17.4
901	Café	153	14.5
2202	Agua, con azúcar	96	9.1
1604	Preparaciones y conservas de pescado	86	8.2
1905	Productos de panadería, pastelería o galletería	84	8.0
2009	Jugo de frutas	51	4.8
1904	Productos a base de cereales	39	3.7
1704	artículos de confitería sin cacao	30	2.9

Fuente: a partir de información de UN COMTRADE

Evolución del comercio agroalimentario*

Millones de dólares constantes de 2010

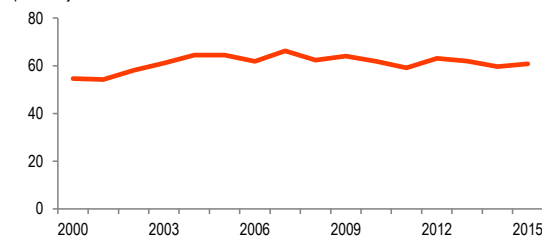


Fuente: a partir de información de UN COMTRADE

Nota: * Considera los productos comprendidos entre los capítulos 01 y 24 del sistema armonizado.

Abastecimiento intrarregional

Razón entre importaciones agroalimentarias provenientes de ALC y del mundo, como porcentaje



Fuente: a partir de información de UN COMTRADE

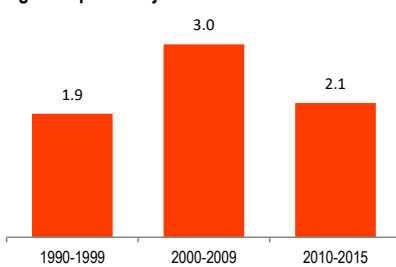
DIMENSIONES DE LA SAN: DISPONIBILIDAD

Corresponde a la provisión, suministro o existencia de alimentos, es decir aborda lo relacionado con la "oferta", la producción de alimentos, la infraestructura productiva, los insumos y cadenas.

	2015
PIB agrícola en miles de millones (USD Corrientes)	3
Crecimiento PIB Agrícola	1
Productividad Agrícola (USD Constantes 2010)	4,547
Crecimiento Productividad Agrícola	2
Disponibilidad (2014-2016)	2,575

Fuente: Banco Mundial. FAO

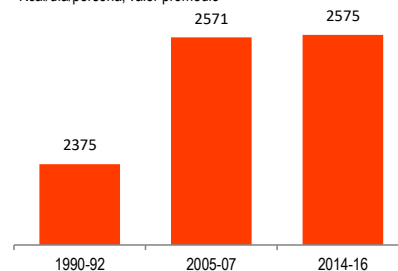
Tasa de crecimiento (%) promedio del valor agrícola por trabajador



Fuente: a partir de información de Banco Mundial

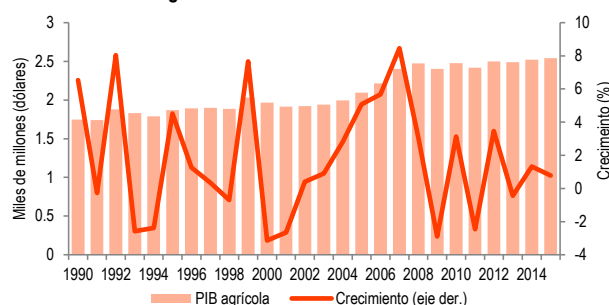
Disponibilidad alimentaria

Kcal/día/persona, valor promedio



Fuente: FAO

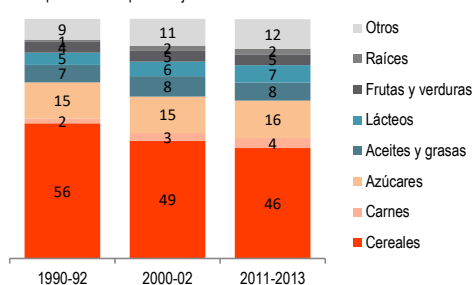
Evolución del PIB agrícola a dólares constantes de 2010



Fuente: Banco Mundial

Composición de la disponibilidad calórica

Valor promedio del porcentaje sobre el total



Fuente: a partir de información de FAO

Nota: El porcentaje puede no sumar 100% a causa del redondeo de cifras.

DIMENSIONES DE LA SAN: ACCESO

Es la forma a través de la cual las personas pueden física y económicamente obtener los alimentos, sea a través del trueque; el autoconsumo; el acceso a los mercados; el aumento del ingreso disponible mediante programas e instrumentos de protección social; o ayuda alimentaria directa.

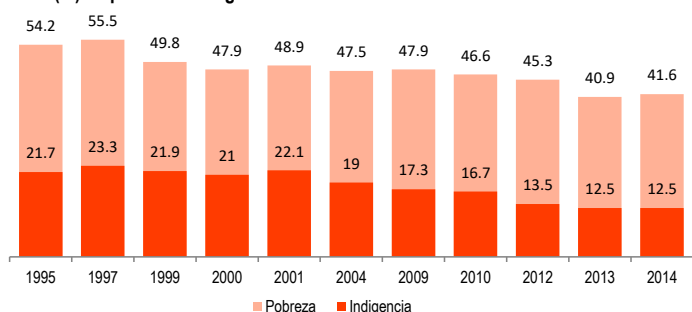
	2014 Nacional	Urbana	Rural
Pobreza	41.6	36.9	49.3
Indigencia	12.5	9.5	17.4
Gini	0.44	0.41	0.40

Fuente: CEPAL

Coberturas, 2012	%
Todo Tipo de Protección Social ¹	77
1° Quintil	77
Todos	60
Asistencia Social ²	77
1° Quintil	77
Todos	56

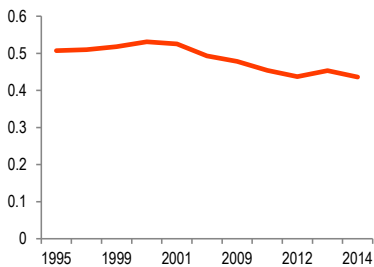
Fuente: Banco Mundial

Tasa (%) de pobreza e indigencia



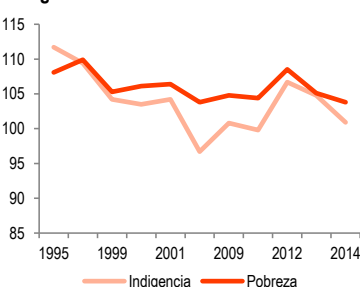
Fuente: CEPAL

Evolución del índice de Gini



Fuente: CEPAL

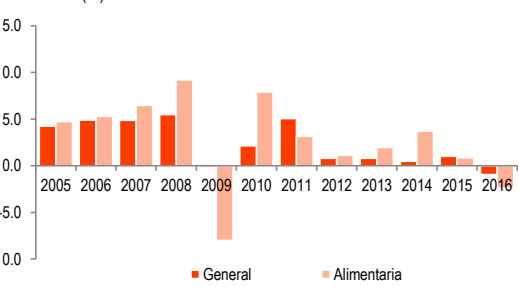
Índice de femineidad³ de la pobreza e indigencia



Fuente: CEPAL

Inflación general y alimentaria

Variación (%) anual



Fuente: DIGESTYC

Notas: 1/ Se entiende como todo tipo de protección social la asistencia social, la seguridad social y las regulaciones laborales.

2/ Se entiende como asistencia social las transferencias monetarias condicionadas y no condicionadas, transferencias en especies, obras públicas, alimentación escolar, pensiones sociales y subsidios.

3/ El índice de femineidad es la relación entre el número de mujeres y el número de hombres en situación de pobreza.

DIMENSIONES DE LA SAN: UTILIZACIÓN

Es la influencia de la calidad alimentaria en la condición nutricional de los individuos y su salud. Esto se relaciona con la higiene; saneamiento; calidad e inocuidad de los alimentos; información nutricional; y la forma en que el cuerpo aprovecha los nutrientes.

	Año	%
Desnutrición Crónica en menores de 5 años	2008	20.6
Desnutrición Aguda en menores de 5 años	2008	1.6
Desnutrición Global en menores de 5 años	2008	6.6
Sobrepeso en menores de 5 años	2008	5.7
Población con acceso a suministro de agua	2015	93.8
Población con acceso a instal. sanitarias	2015	75

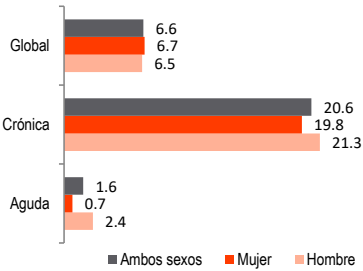
Fuente: Banco Mundial y OMS

Tasa de enfermedades no transmisibles cada 100 mil personas	2000	2012
Cancer	110.8	110.1
Cardiovascular	205.3	171
Diabetes	32.4	39.8
Respiratorias	33.6	29.7

Fuente: OMS

Desnutrición en menores de 5 años

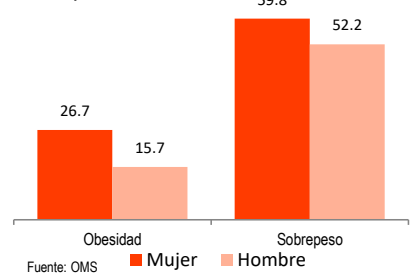
Porcentajes, 2008



Fuente: OMS

Sobrepeso y Obesidad en la población mayor a 18 años

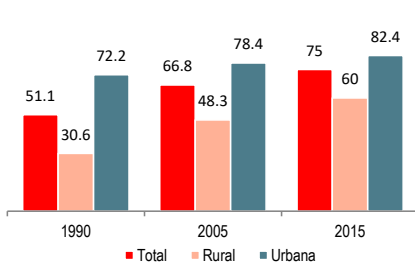
Porcentajes, 2014



Fuente: OMS

Instalaciones sanitarias

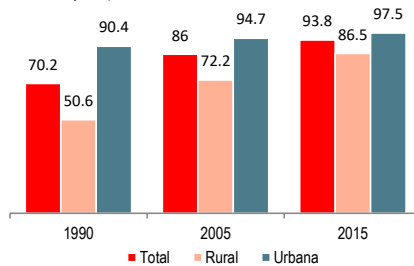
Porcentaje de población con acceso



Fuente: Banco Mundial

Suministro de agua

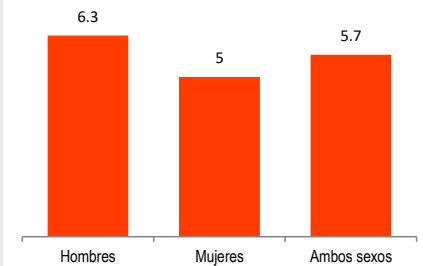
Porcentaje de población con acceso



Fuente: Banco Mundial

Sobrepeso en menores de 5 años

Porcentajes, 2008



Fuente: OMS

DIMENSIONES DE LA SAN: ESTABILIDAD

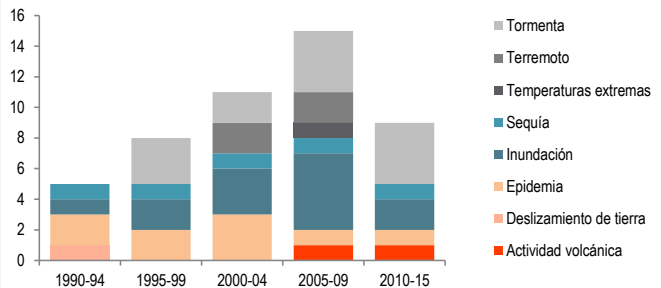
Hace relación con las capacidades de reacción ante imprevistos, crisis políticas, económicas, sociales y catástrofes naturales que puedan cambiar las condiciones de las otras dimensiones, generando riesgo y vulnerabilidad.

Desastres 2010-2015

	N° de eventos	Daño total en miles de USD	Total de afectados
Actividad volcánica	1		63,079
Epidemia	1		12,783
Inundación	2	1,000,000	300,000
Sequía	1	100,000	700,000
Tormenta	4	20,000	32,020

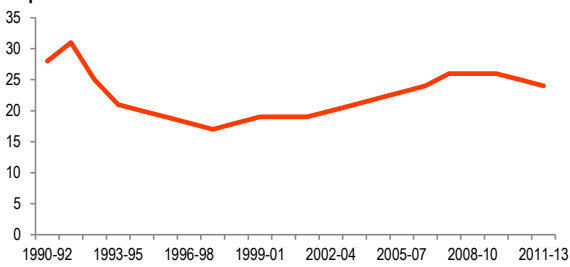
Fuente: EM-DAT

Frecuencia de desastres naturales seleccionados



Fuente: a partir de información de EM-DAT

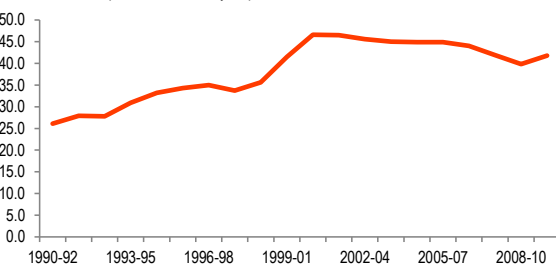
Valor de las importaciones de alimentos en el total de exportaciones



Fuente: FAO

Dependencia de las importaciones de cereales

Razón entre importaciones netas y disponibilidad de cereales



Fuente: FAO



Organización de las Naciones Unidas para la Alimentación y la Agricultura



PLATAFORMA DE SEGURIDAD ALIMENTARIA Y NUTRICIONAL

© 2015