

INDICADORES DEMOGRÁFICOS Y ECONÓMICOS

	2015
PIB en miles de millones (USD corrientes)	12.7
PIB per capita (USD corrientes)	2,087
PIB agrícola (USD Corrientes)	2.2
Población total (miles)	6,257
Población urbana (miles)	3,678
Población rural (miles)	2,579

Fuente: Banco Mundial, UN Population Division

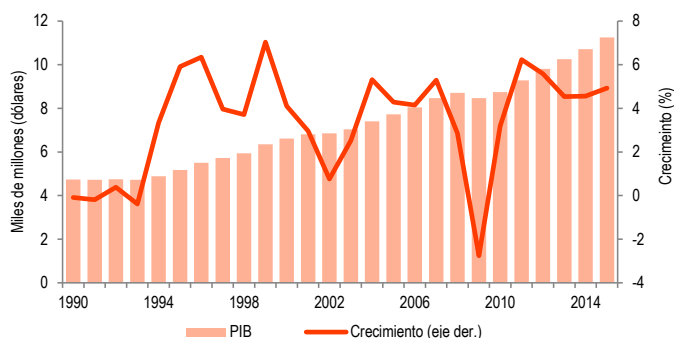
Empleo por sector por genero, 2009			
	Agricultura	Industria	Servicios
Ambos sexos	33.5	16.5	49.5
Hombres	46.7	17	35.8
Mujeres	10.3	15.6	73.7

Fuente: CEPAL

Tasa de Ocupación, 2014	
Ambos sexos	69.1
Hombres	80.5
Mujeres	58.5

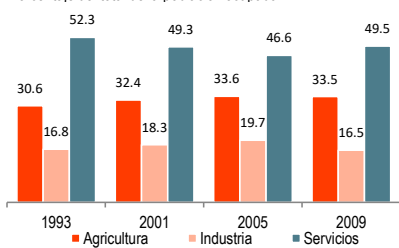
Fuente: CEPAL

Evolución del PIB a dólares constantes de 2010



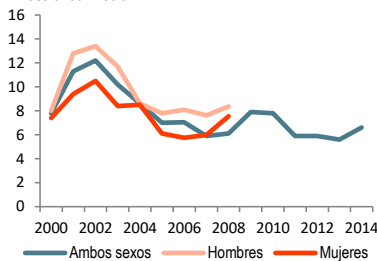
Evolución del empleo por sector

Porcentaje del total de la población ocupada



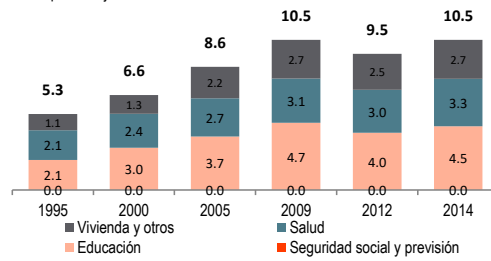
Tasa de desempleo según sexo

Tasa anual media



Gasto público social total y por sectores

Como porcentaje del PIB



COMERCIO AGROALIMENTARIO

Art	Pincipales Productos Importados	Mill USD (const. 2010) (promedio 2013-15)	Part (%)
2106	Preparaciones alimenticias no comprendidas en	65	7.2
2202	Agua, con azúcar	54	5.9
1001	Trigo y morcajo (tranquillón)	50	5.5
1905	Productos de panadería, pastelería o galletería	49	5.4
1006	Arroz	49	5.4
1511	Acéite de palma	47	5.2
1901	Extracto de malta; preparaciones de harina	43	4.8
2304	Residuos de soja (soya) para preparaciones ani	41	4.5

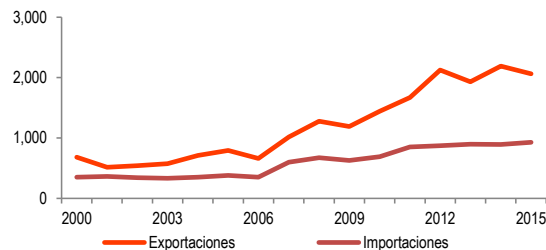
Fuente: a partir de información de UN COMTRADE

Art	Pincipales Productos Exportados	Mill USD (const. 2010) (promedio 2013-15)	Part (%)
901	Café	354	17.2
202	Carne bovina, congeada	281	13.6
306	Crustáceos	220	10.7
1701	Azúcar de caña o de remolacha	169	8.2
2402	Cigarros (Puros)	136	6.6
201	Carne bovina, fresca o refrigerada	116	5.6
1202	Cacahuetes, maníes, sin tostar	98	4.8
406	Quesos y requesón	94	4.6

Fuente: a partir de información de UN COMTRADE

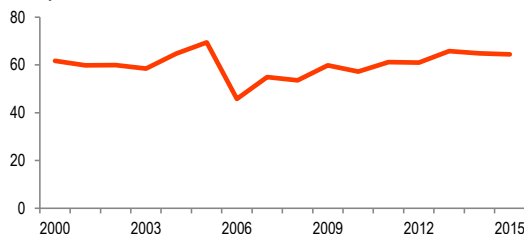
Evolución del comercio agroalimentario*

Millones de dólares constantes de 2010



Abastecimiento intrarregional

Razón entre importaciones agroalimentarias provenientes de ALC y del mundo, como porcentaje



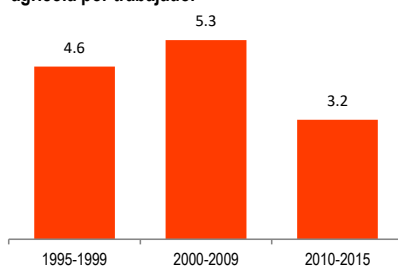
DIMENSIONES DE LA SAN: DISPONIBILIDAD

Corresponde a la provisión, suministro o existencia de alimentos, es decir aborda lo relacionado con la "oferta", la producción de alimentos, la infraestructura productiva, los insumos y cadenas.

	2014
PIB agrícola en miles de millones (USD Corrientes)	2
Crecimiento PIB Agrícola	3
Productividad Agrícola (USD Constantes 2010)	4,877
Crecimiento Productividad Agrícola	5
Disponibilidad (2014-2016)	2,650

Fuente: Banco Mundial. FAO

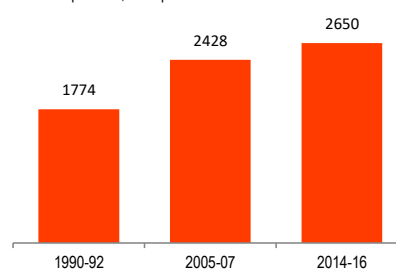
Tasa de crecimiento (%) promedio del valor agrícola por trabajador



Fuente: a partir de información de Banco Mundial

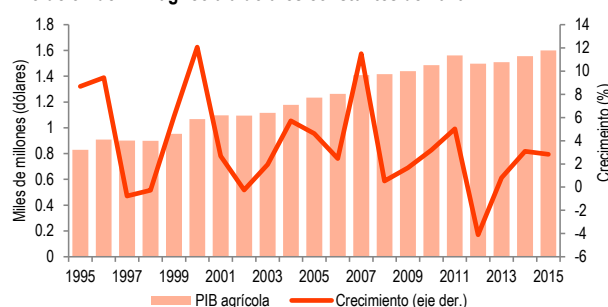
Disponibilidad alimentaria

Kcal/día/persona, valor promedio



Fuente: FAO

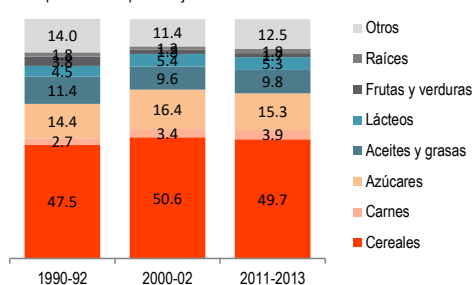
Evolución del PIB agrícola a dólares constantes de 2010



Fuente: Banco Mundial

Composición de la disponibilidad calórica

Valor promedio del porcentaje sobre el total



Fuente: a partir de información de FAO

Nota: El porcentaje puede no sumar 100% a causa del redondeo de cifras.

DIMENSIONES DE LA SAN: ACCESO

Es la forma a través de la cual las personas pueden física y económicamente obtener los alimentos, sea a través del trueque; el autoconsumo; el acceso a los mercados; el aumento del ingreso disponible mediante programas e instrumentos de protección social; o ayuda alimentaria directa.

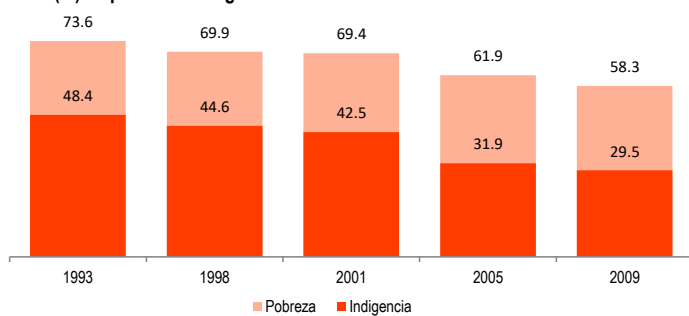
	2009 Nacional	Urbana	Rural
Pobreza	58.3	52.9	65.4
Indigencia	29.5	20.9	40.9
Gini	0.48	0.44	0.46

Fuente: CEPAL

Coberturas, 2009	%
Todo Tipo de Protección Social ¹	56
1° Quintil	56
Todos	46
Asistencia Social ²	54
1° Quintil	54
Todos	40

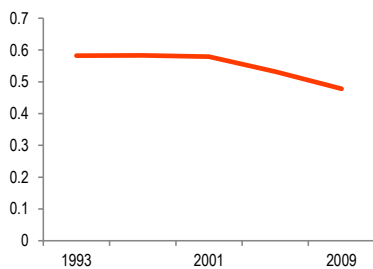
Fuente: Banco Mundial

Tasa (%) de pobreza e indigencia



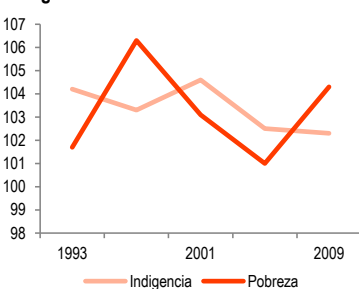
Fuente: CEPAL

Evolución del índice de Gini



Fuente: CEPAL

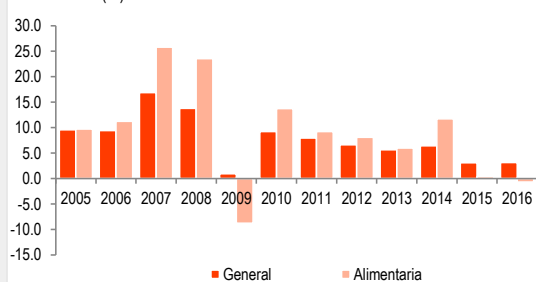
Índice de femineidad³ de la pobreza e indigencia



Fuente: CEPAL

Inflación general y alimentaria

Variación (%) anual



Fuente: Banco Central de Nicaragua

Notas: 1/ Se entiende como todo tipo de protección social la asistencia social, la seguridad social y las regulaciones laborales.

2/ Se entiende como asistencia social las transferencias monetarias condicionadas y no condicionadas, transferencias en especies, obras públicas, alimentación escolar, pensiones sociales y subsidios.

3/ El índice de femineidad es la relación entre el número de mujeres y el número de hombres en situación de pobreza.

DIMENSIONES DE LA SAN: UTILIZACIÓN

Es la influencia de la calidad alimentaria en la condición nutricional de los individuos y su salud. Esto se relaciona con la higiene; saneamiento; calidad e inocuidad de los alimentos; información nutricional; y la forma en que el cuerpo aprovecha los nutrientes.

	Año	%
Desnutrición Crónica en menores de 5 años	2006-07	23
Desnutrición Aguda en menores de 5 años	2006-07	1.5
Desnutrición Global en menores de 5 años	2006-07	5.7
Sobrepeso en menores de 5 años	2006-07	6.2
Población con acceso a suministro de agua	2015	87
Población con acceso a instal. sanitarias	2015	67.9

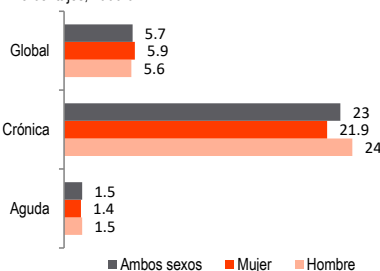
Fuente: Banco Mundial y OMS

Tasa de enfermedades no transmisibles cada 100 mil personas	2000	2012
Cancer	80.3	93.2
Cardiovascular	209.8	227.8
Diabetes	37	44.8
Respiratorias	27.6	34.6

Fuente: OMS

Desnutrición en menores de 5 años

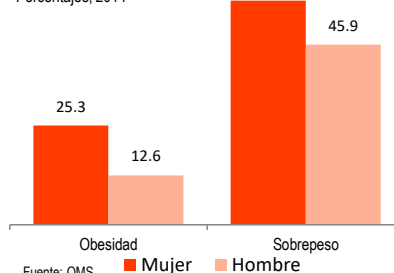
Porcentajes, 2006-07



Fuente: OMS

Sobrepeso y Obesidad en la población mayor a 18 años

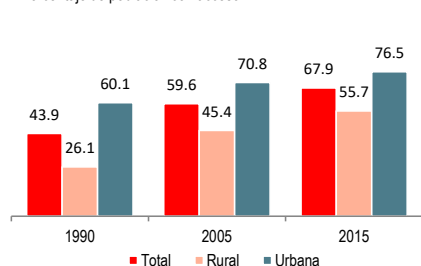
Porcentajes, 2014



Fuente: OMS

Instalaciones sanitarias

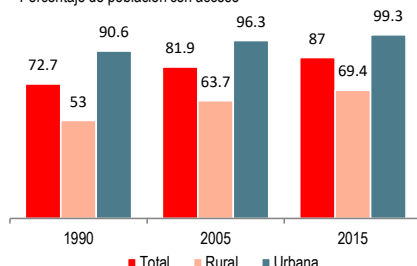
Porcentaje de población con acceso



Fuente: Banco Mundial

Suministro de agua

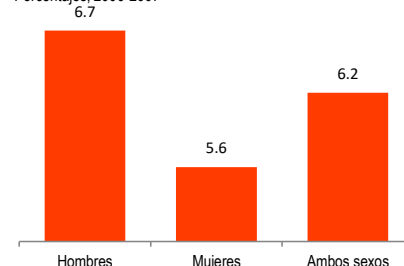
Porcentaje de población con acceso



Fuente: Banco Mundial

Sobrepeso en menores de 5 años

Porcentajes, 2006-2007



Fuente: OMS

DIMENSIONES DE LA SAN: ESTABILIDAD

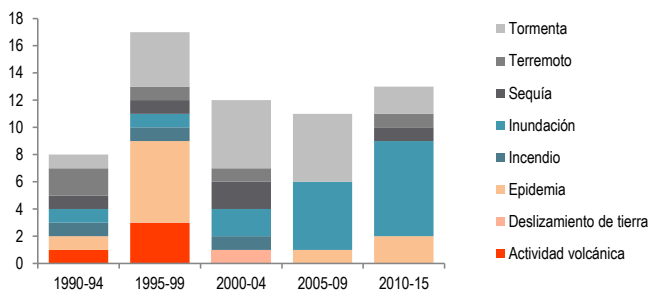
Hace relación con las capacidades de reacción ante imprevistos, crisis políticas, económicas, sociales y catástrofes naturales que puedan cambiar las condiciones de las otras dimensiones, generando riesgo y vulnerabilidad.

Desastres 2010-2015

	N° de eventos	Daño total en miles de USD	
Epidemia	2	1,705	
Inundación	7	326,622	
Sequía	1	460,000	
Terremoto	1	3,000	12,281
Tormenta	2		

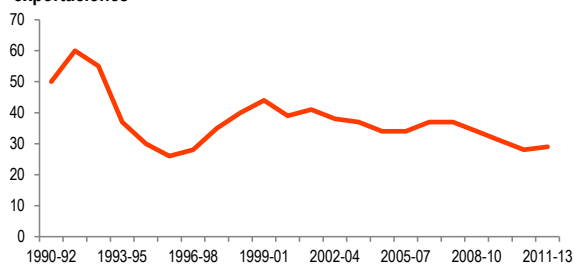
Fuente: EM-DAT

Frecuencia de desastres naturales seleccionados



Fuente: a partir de información de EM-DAT

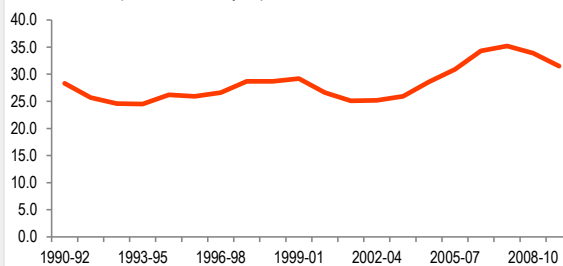
Valor de las imputaciones de alimentos en el total de exportaciones



Fuente: FAO

Dependencia de las importaciones de cereales

Razón entre importaciones netas y disponibilidad de cereales



Fuente: FAO



Organización de las Naciones Unidas para la Alimentación y la Agricultura



PLATAFORMA DE SEGURIDAD ALIMENTARIA Y NUTRICIONAL

© 2015