

INDICADORES DEMOGRÁFICOS Y ECONÓMICOS

	2015
PIB en miles de millones (USD corrientes)	0.9
PIB per capita (USD corrientes)	15,772
PIB agrícola (USD Corrientes)	0.0
Poblacion total (miles)	56
Poblacion urbana (miles)	18
Poblacion rural (miles)	38

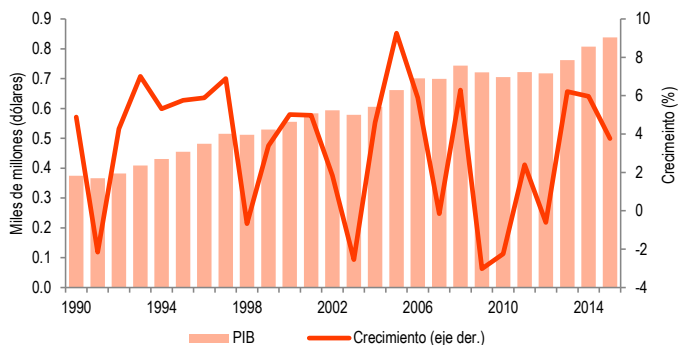
Fuente: Banco Mundial. UN Population Division

Empleo por sector por genero, 2001

	Agricultura	Industria	Servicios
Ambos sexos	0.2	48.8	42.1
Hombres	0.4	51.6	34.7
Mujeres	0.1	45.5	50.6

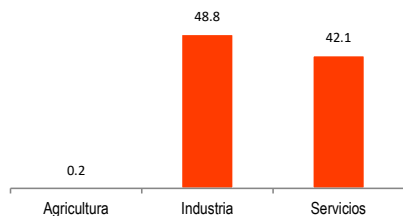
Fuente: Banco Mundial

Evolución del PIB a dólares constantes de 2010



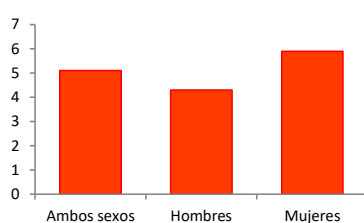
Evolución del empleo por sector, 2001

Porcentaje del total de la población ocupada



Tasa de desempleo según sexo, 2001

Tasa anual media



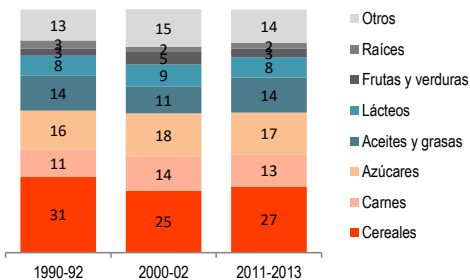
DIMENSIONES DE LA SAN: DISPONIBILIDAD

Corresponde a la provisión, suministro o existencia de alimentos, es decir aborda lo relacionado con la "oferta", la producción de alimentos, la infraestructura productiva, los insumos y cadenas.

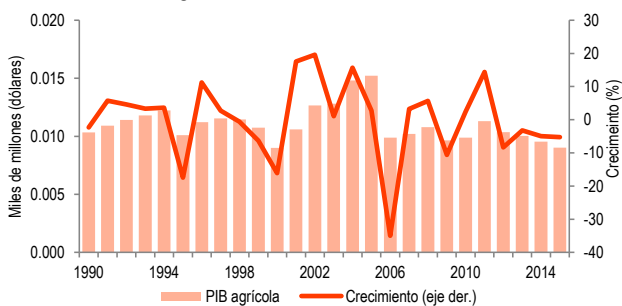
	2015
PIB agrícola en miles de millones (USD Corrientes)	--
Crecimiento PIB Agrícola	- 5.3
Productividad Agrícola (USD Constantes 2010)	1,805
Crecimiento Productividad Agrícola	- 5.3
Disponibilidad (2014-2016)	

Fuente: Banco Mundial. FAO

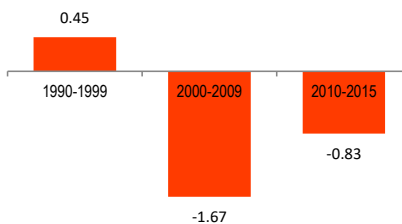
Composición de la disponibilidad calórica
Valor promedio del porcentaje sobre el total



Evolución del PIB agrícola a dólares constantes de 2010



Tasa de crecimiento (%) promedio del valor agrícola por trabajador

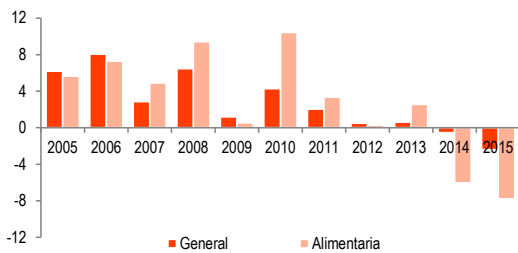


DIMENSIONES DE LA SAN: ACCESO

Es la forma a través de la cual las personas pueden física y económicamente obtener los alimentos, sea a través del trueque; el autoconsumo; el acceso a los mercados; el aumento del ingreso disponible mediante programas e instrumentos de protección social; o ayuda alimentaria directa.

Inflación general y alimentaria

Variación (%) anual



Fuente: Eastern Caribbean Central Bank's (ECCB)

DIMENSIONES DE LA SAN: UTILIZACION

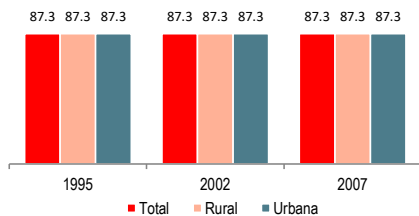
Es la influencia de la calidad alimentaria en la condición nutricional de los individuos y su salud. Esto se relaciona con la higiene; saneamiento; calidad e inocuidad de los alimentos; información nutricional; y la forma en que el cuerpo aprovecha los nutrientes.

	Año	%
Desnutrición Crónica en menores de 5 años		
Desnutrición Aguda en menores de 5 años		
Desnutrición Global en menores de 5 años		
Sobrepeso en menores de 5 años		
Población con acceso a suministro de agua	2015	98.3
Población con acceso a instal. sanitarias	2007	87.3

Fuente: Banco Mundial y OMS

Instalaciones sanitarias

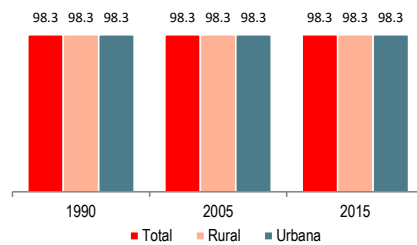
Porcentaje de población con acceso



Fuente: Banco Mundial

Suministro de agua

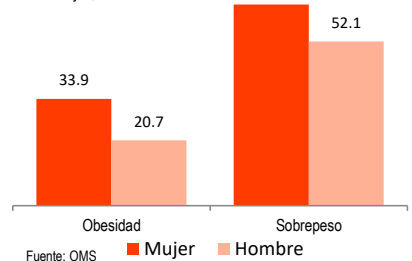
Porcentaje de población con acceso



Fuente: Banco Mundial

Sobrepeso y Obesidad en la población mayor a 18 años

Porcentajes, 2014

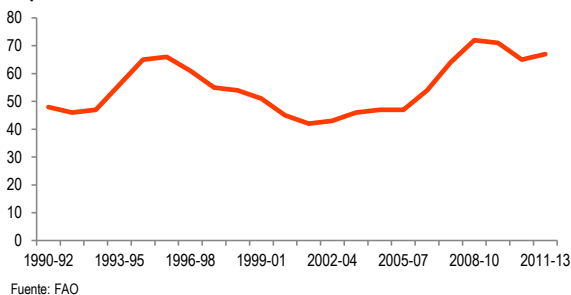


Fuente: OMS

DIMENSIONES DE LA SAN: ESTABILIDAD

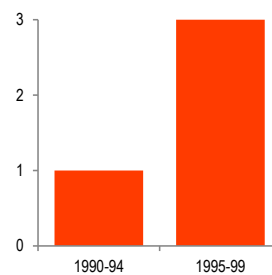
Hace relación con las capacidades de reacción ante imprevistos, crisis políticas, económicas, sociales y catástrofes naturales que puedan cambiar las condiciones de las otras dimensiones, generando riesgo y vulnerabilidad.

Valor de las importaciones de alimentos en el total de exportaciones



Fuente: FAO

Frecuencia de tormentas



Fuente: a partir de información de EM-DAT