

INDICADORES DEMOGRÁFICOS Y ECONÓMICOS

	2015
PIB en miles de millones (USD corrientes)	20.4
PIB per capita (USD corrientes)	2,529
PIB agrícola (USD Corrientes)	2.6
Poblacion total (miles)	8,424
Poblacion urbana (miles)	4,610
Poblacion rural (miles)	3,814

Fuente: Banco Mundial. UN Population Division

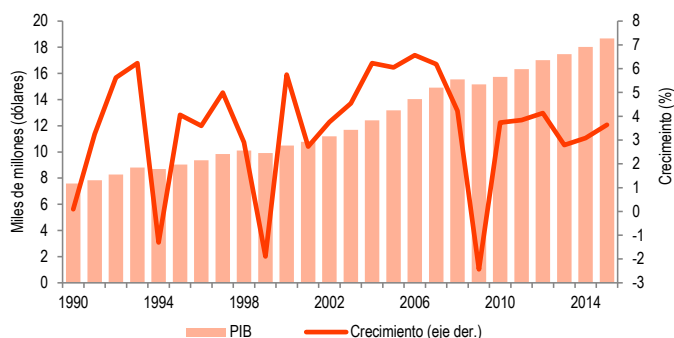
Empleo por sector por genero, 2013			
	Agricultura	Industria	Servicios
Ambos sexos	34.5	19.1	46.3
Hombres	48.7	19	32.2
Mujeres	10.1	19.2	70.5

Fuente: CEPAL

Tasa de Ocupación, 2015	
Ambos sexos	54.0
Hombres	71.2
Mujeres	38.9

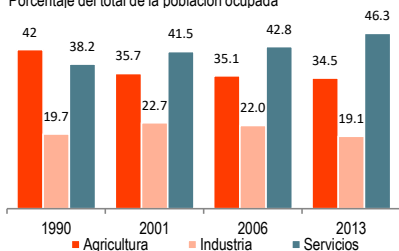
Fuente: CEPAL

Evolución del PIB a dólares constantes de 2010



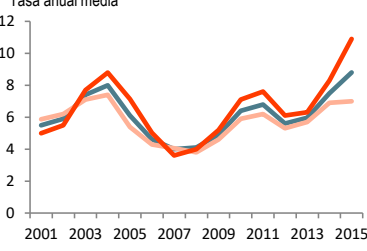
Evolución del empleo por sector

Porcentaje del total de la población ocupada



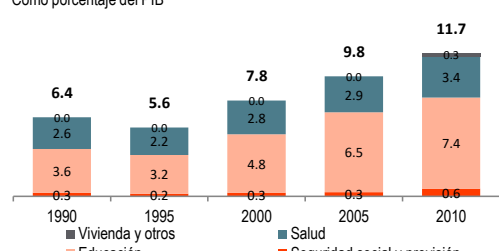
Tasa de desempleo según sexo

Tasa anual media



Gasto público social total y por sectores

Como porcentaje del PIB



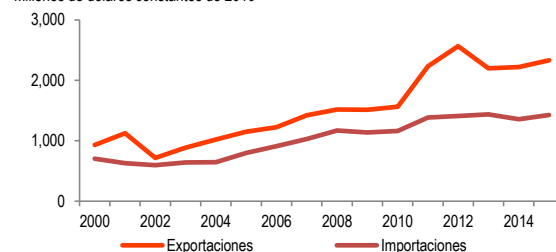
COMERCIO AGROALIMENTARIO

Art	Principales Productos Importados	Mill USD (const. 2010) (promedio 2013-15)	Part (%)
2106	Preparaciones alimenticias no comprendidas en	131	9.3
1005	Maíz	103	7.3
2304	Residuos de soja (soya) para preparaciones ani	93	6.6
1905	Productos de panadería, pastelería o galletería	90	6.4
2309	Preparaciones para alimentación animal	68	4.8
1001	Trigo y morcajo (tranquillón)	66	4.7
1006	Arroz	55	3.9
2202	Agua, con azúcar	53	3.8

Fuente: a partir de GTA

Evolución del comercio agroalimentario*

Millones de dólares constantes de 2010

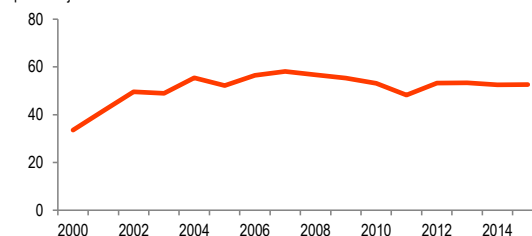


Art	Principales Productos Exportados	Mill USD (const. 2010) (promedio 2013-15)	Part (%)
901	Café	775	34.4
306	Crustáceos	291	12.9
803	Bananas O Plátanos	251	11.2
1511	Aceite de palma	219	9.7
2402	Cigarros (Puros)	74	3.3
304	Filetes y demás carne de pescado	64	2.9
1701	Azúcar de caña o de remolacha	61	2.7
807	Melones, sandías y papayas, frescos	54	2.4

Fuente: a partir de GTA

Abastecimiento intrarregional

Razón entre importaciones agroalimentarias provenientes de ALC y del mundo, como porcentaje



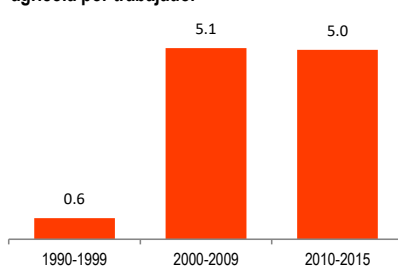
DIMENSIONES DE LA SAN: DISPONIBILIDAD

Corresponde a la provisión, suministro o existencia de alimentos, es decir aborda lo relacionado con la "oferta", la producción de alimentos, la infraestructura productiva, los insumos y cadenas.

	2014
PIB agrícola en miles de millones (USD Corrientes)	3
Crecimiento PIB Agrícola	3
Productividad Agrícola (USD Constantes 2010)	3,588
Crecimiento Productividad Agrícola	4
Disponibilidad (2014-2016)	2,726

Fuente: Banco Mundial. FAO

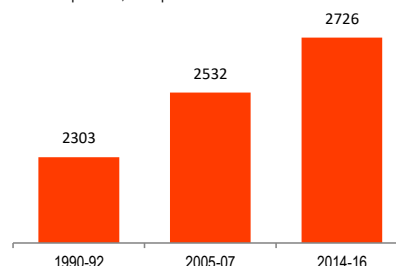
Tasa de crecimiento (%) promedio del valor agrícola por trabajador



Fuente: a partir de información de Banco Mundial

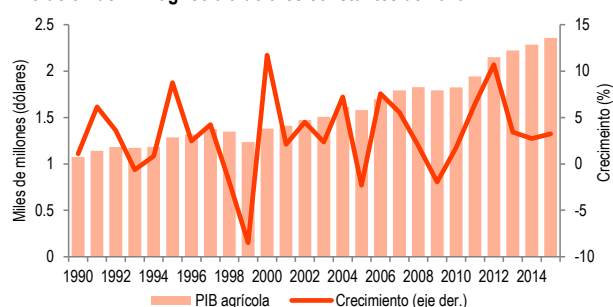
Disponibilidad alimentaria

Kcal/día/persona, valor promedio



Fuente: FAO

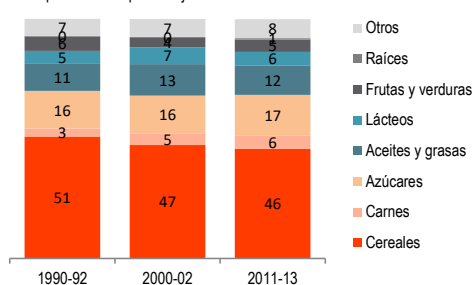
Evolución del PIB agrícola a dólares constantes de 2010



Fuente: Banco Mundial

Composición de la disponibilidad calórica

Valor promedio del porcentaje sobre el total



Fuente: a partir de información de FAO

Nota: El porcentaje puede no sumar 100% a causa del redondeo de cifras.

DIMENSIONES DE LA SAN: ACCESO

Es la forma a través de la cual las personas pueden física y económicamente obtener los alimentos, sea a través del trueque; el autoconsumo; el acceso a los mercados; el aumento del ingreso disponible mediante programas e instrumentos de protección social; o ayuda alimentaria directa.

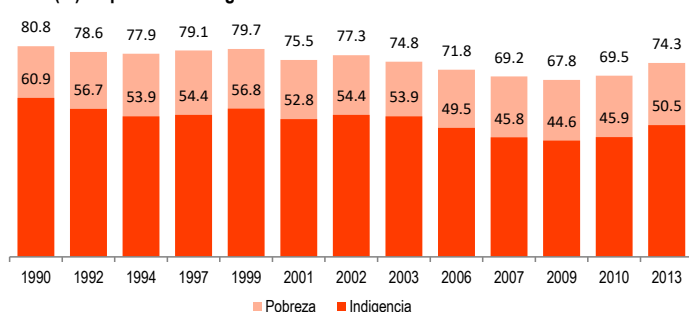
	2013 Nacional	Urbana	Rural
Pobreza	74.3	65.8	81.8
Indigencia	50.5	35.1	63.9
Gini	0.56	0.50	0.55

Fuente: CEPAL

Coberturas, 2011	%
Todo Tipo de Protección Social ¹	1° Quintil 64
	Todos 51
Asistencia Social ²	1° Quintil 63
	Todos 49

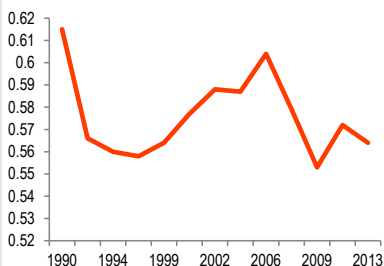
Fuente: Banco Mundial

Tasa (%) de pobreza e indigencia



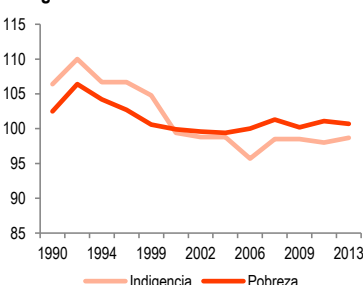
Fuente: CEPAL

Evolución del índice de Gini



Fuente: CEPAL

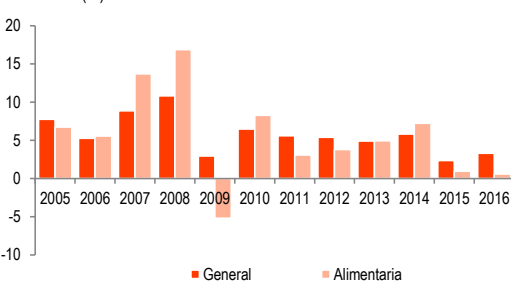
Índice de femineidad³ de la pobreza e indigencia



Fuente: CEPAL

Inflación general y alimentaria

Variación (%) anual



Fuente: Banco Central de Honduras

Notas: 1/ Se entiende como todo tipo de protección social la asistencia social, la seguridad social y las regulaciones laborales.

2/ Se entiende como asistencia social las transferencias monetarias condicionadas y no condicionadas, transferencias en especies, obras públicas, alimentación escolar, pensiones sociales y subsidios.

3/ El índice de femineidad es la relación entre el número de mujeres y el número de hombres en situación de pobreza.

DIMENSIONES DE LA SAN: UTILIZACIÓN

Es la influencia de la calidad alimentaria en la condición nutricional de los individuos y su salud. Esto se relaciona con la higiene; saneamiento; calidad e inocuidad de los alimentos; información nutricional; y la forma en que el cuerpo aprovecha los nutrientes.

	Año	%
Desnutrición Crónica en menores de 5 años	2011-12	22.7
Desnutrición Aguda en menores de 5 años	2011-12	1.4
Desnutrición Global en menores de 5 años	2011-12	7.1
Sobrepeso en menores de 5 años	2011-12	5.2
Población con acceso a suministro de agua	2015	91.2
Población con acceso a instal. sanitarias	2015	82.6

Fuente: Banco Mundial y OMS

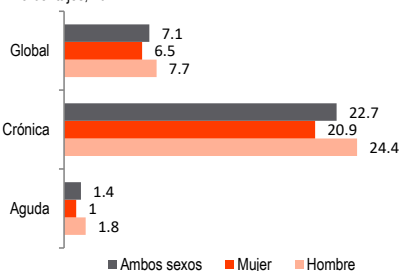
Tasa de enfermedades no transmisibles cada 100 mil personas

	2000	2012
Cáncer	114.4	104.7
Cardiovascular	222.7	200.5
Diabetes	16.1	15.8
Respiratorias	45.5	39.7

Fuente: OMS

Desnutrición en menores de 5 años

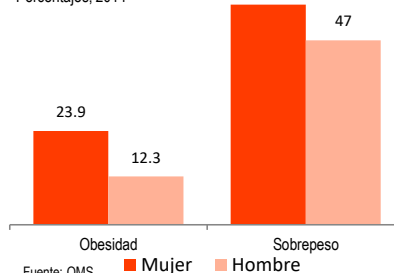
Porcentajes, 2011-12



Fuente: OMS

Sobrepeso y Obesidad en la población mayor a 18 años

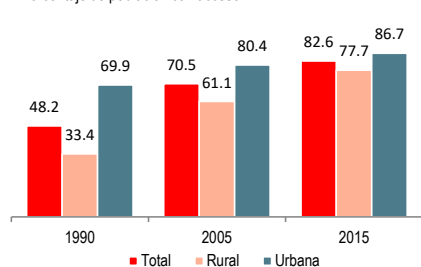
Porcentajes, 2014



Fuente: OMS

Instalaciones sanitarias

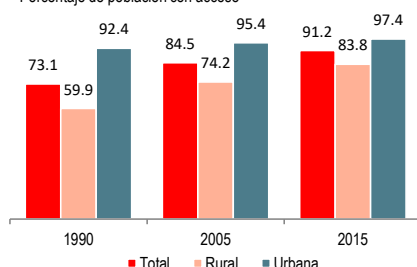
Porcentaje de población con acceso



Fuente: Banco Mundial

Suministro de agua

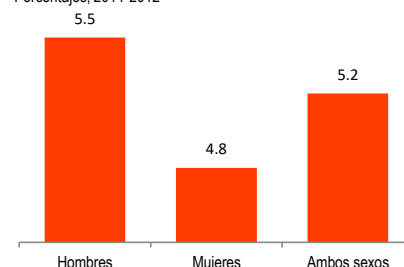
Porcentaje de población con acceso



Fuente: Banco Mundial

Sobrepeso en menores de 5 años

Porcentajes, 2011-2012



Fuente: OMS

DIMENSIONES DE LA SAN: ESTABILIDAD

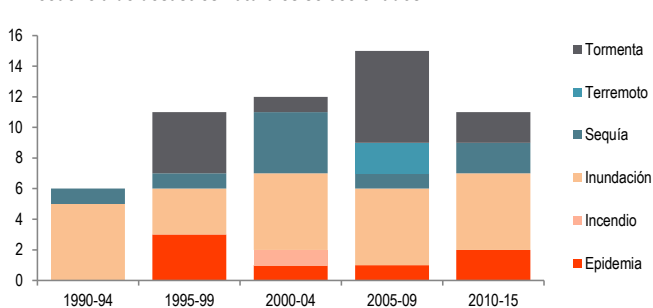
Hace relación con las capacidades de reacción ante imprevistos, crisis políticas, económicas, sociales y catástrofes naturales que puedan cambiar las condiciones de las otras dimensiones, generando riesgo y vulnerabilidad.

Desastres 2010-2015

	Nº de eventos	Daño total en miles de USD	Total de afectados
Epidemia	2		61,128
Inundación	5	1,400	97,808
Sequía	2		696,710
Tormenta	2	90,000	24,675

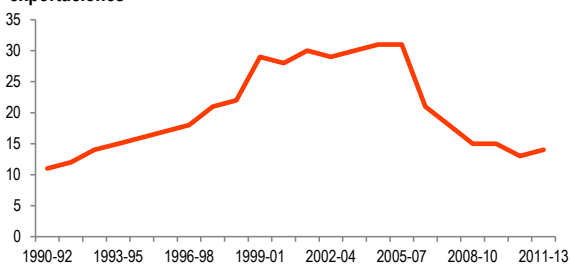
Fuente: EM-DAT

Frecuencia de desastres naturales seleccionados



Fuente: a partir de información de EM-DAT

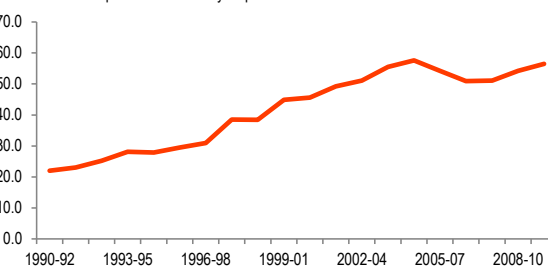
Valor de las importaciones de alimentos en el total de exportaciones



Fuente: FAO

Dependencia de las importaciones de cereales

Razón entre importaciones netas y disponibilidad de cereales



Fuente: FAO



Organización de las Naciones Unidas para la Alimentación y la Agricultura



PLATAFORMA DE SEGURIDAD ALIMENTARIA Y NUTRICIONAL

© 2015