

**INDICADORES DEMOGRÁFICOS Y ECONÓMICOS**

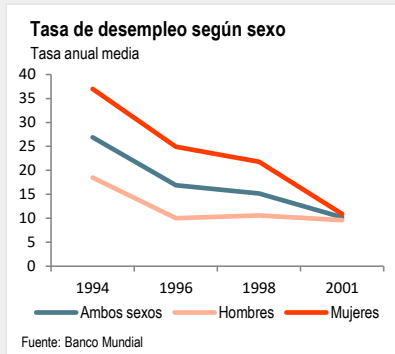
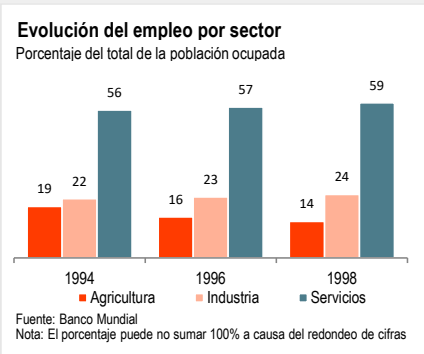
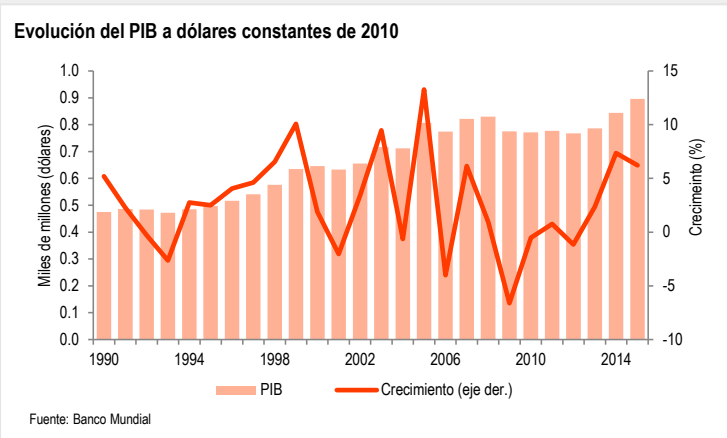
	2015
PIB en miles de millones (USD corrientes)	1.0
PIB per capita (USD corrientes)	9,212
PIB agrícola (USD Corrientes)	0.1
Poblacion total (miles)	107
Poblacion urbana (miles)	38
Poblacion rural (miles)	69

Fuente: Banco Mundial. UN Population Division

**Empleo por sector por genero, 1998**

	Agricultura	Industria	Servicios
Ambos sexos	13.8	23.9	58.6
Hombres	16.5	31.8	46.3
Mujeres	9.7	12.2	76.6

Fuente: Banco Mundial

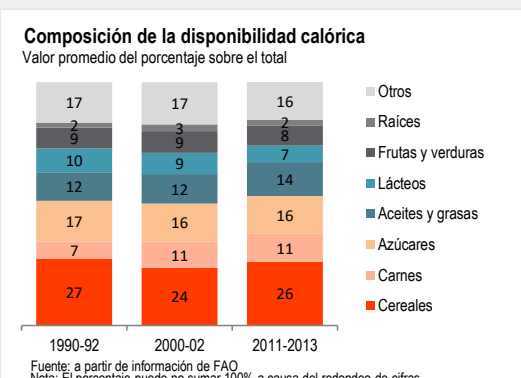
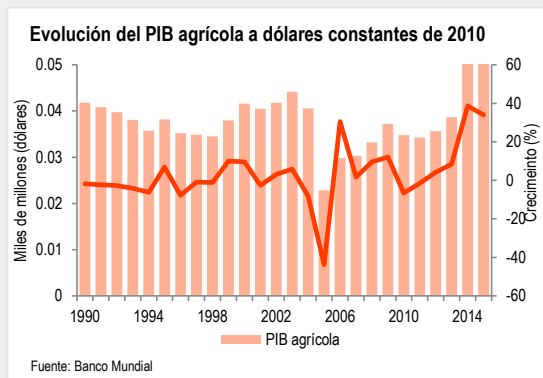
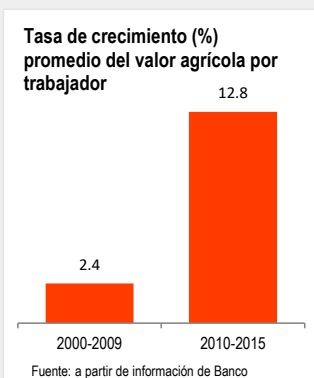


**DIMENSIONES DE LA SAN: DISPONIBILIDAD**

Corresponde a la provisión, suministro o existencia de alimentos, es decir aborda lo relacionado con la "oferta", la producción de alimentos, la infraestructura productiva, los insumos y cadenas.

	2015
PIB agrícola en miles de millones (USD Corrientes)	0.1
Crecimiento PIB Agrícola	34.0
Productividad Agrícola (USD Constantes 2010)	7,983
Crecimiento Productividad Agrícola	34
Disponibilidad (2014-2016)	

Fuente: Banco Mundial. FAO



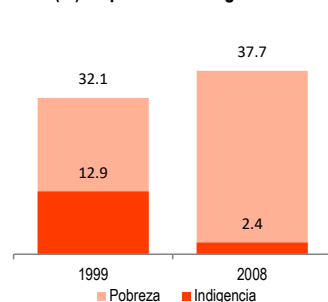
## DIMENSIONES DE LA SAN: ACCESO

Es la forma a través de la cual las personas pueden física y económicamente obtener los alimentos, sea a través del trueque; el autoconsumo; el acceso a los mercados; el aumento del ingreso disponible mediante programas e instrumentos de protección social; o ayuda alimentaria directa.

	2008 Nacional	Urbano	Rural
Pobreza	37.7		
Indigencia	2.4		
Gini	0.37		

Fuente: Development Effectiveness Review 2014

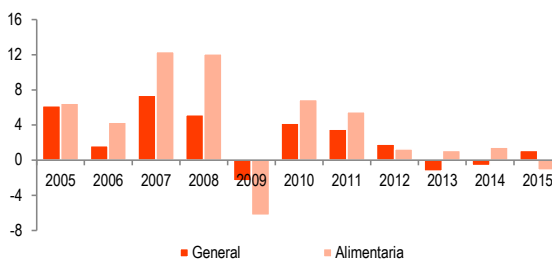
### Tasa (%) de pobreza e indigencia



Fuente: Development Effectiveness Review 2013

### Inflación general y alimentaria

Variación (%) anual



Fuente: Eastern Caribbean Central Bank's (ECCB)

## DIMENSIONES DE LA SAN: UTILIZACIÓN

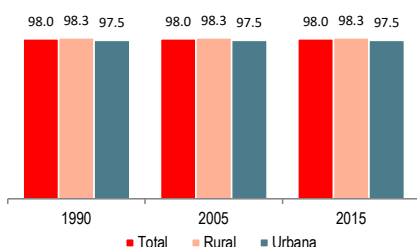
Es la influencia de la calidad alimentaria en la condición nutricional de los individuos y su salud. Esto se relaciona con la higiene; saneamiento; calidad e inocuidad de los alimentos; información nutricional; y la forma en que el cuerpo aprovecha los nutrientes.

	Año	%
Desnutrición Crónica en menores de 5 años		
Desnutrición Aguda en menores de 5 años		
Desnutrición Global en menores de 5 años		
Sobrepeso en menores de 5 años		
Población con acceso a suministro de agua	2015	96.6
Población con acceso a instal. sanitarias	2015	98

Fuente: Banco Mundial y OMS

### Instalaciones sanitarias

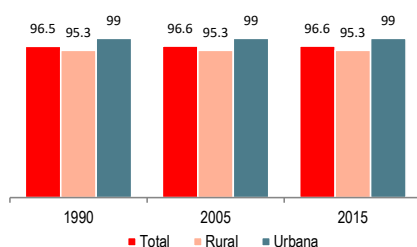
Porcentaje de población con acceso



Fuente: Banco Mundial

### Suministro de agua

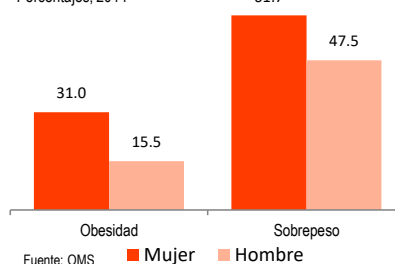
Porcentaje de población con acceso



Fuente: Banco Mundial

### Sobrepeso y Obesidad en la población mayor a 18 años

Porcentajes, 2014

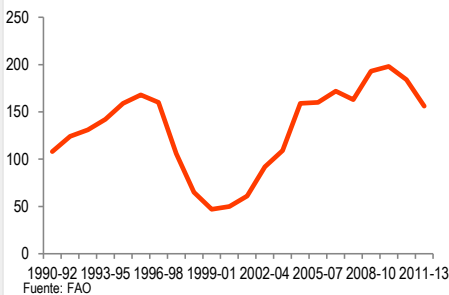


Fuente: OMS

## DIMENSIONES DE LA SAN: ESTABILIDAD

Hace relación con las capacidades de reacción ante imprevistos, crisis políticas, económicas, sociales y catástrofes naturales que puedan cambiar las condiciones de las otras dimensiones, generando riesgo y vulnerabilidad.

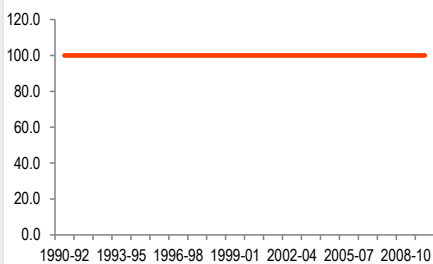
### Valor de las importaciones de alimentos en el total de exportaciones



Fuente: FAO

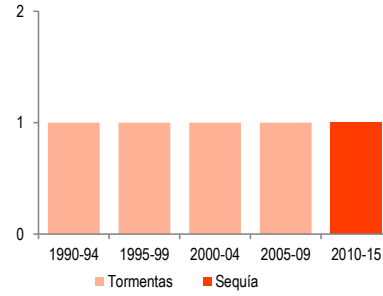
### Dependencia de las importaciones de cereales

Razón entre importaciones netas y disponibilidad de cereales



Fuente: FAO

### Frecuencia de desastres naturales seleccionados



Fuente: a partir de información de EM-DAT