

**INDICADORES DEMOGRÁFICOS Y ECONÓMICOS**

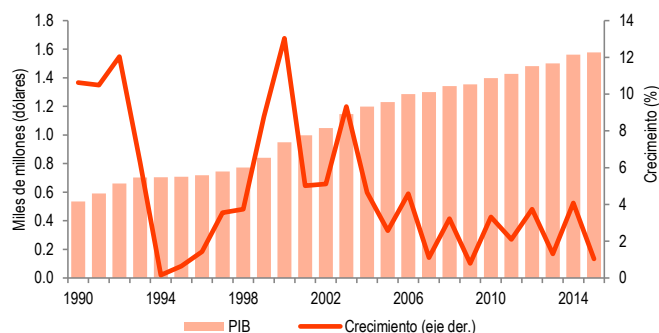
2015	
PIB en miles de millones (USD corrientes)	1.8
PIB per capita (USD corrientes)	4,879
PIB agrícola miles de millones (USD Corrientes)	0.2
Población total (miles)	348
Población urbana (miles)	153
Población rural (miles)	195

Fuente: Banco Mundial. UN Population Division

Empleo por sector por género, 2005			
	Agricultura	Industria	Servicios
Ambos sexos	19.5	17.9	61.9
Hombres	28	21.8	49.7
Mujeres	3.3	10.3	85.5

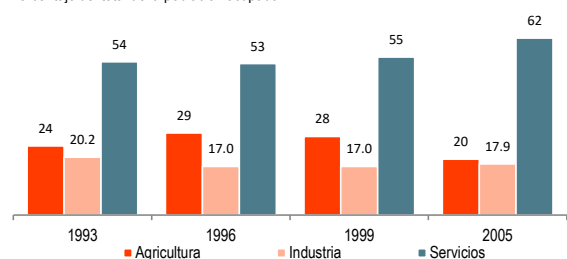
Fuente: Banco Mundial

**Evolución del PIB a dólares constantes de 2010**



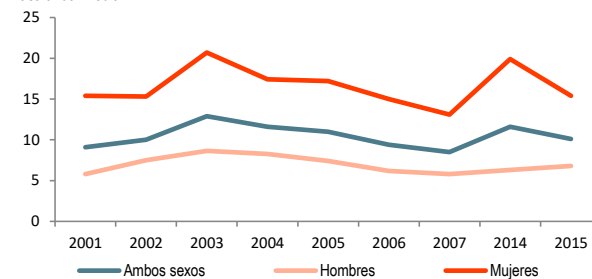
**Evolución del empleo por sector**

Porcentaje del total de la población ocupada



**Tasa de desempleo según sexo**

Tasa anual media



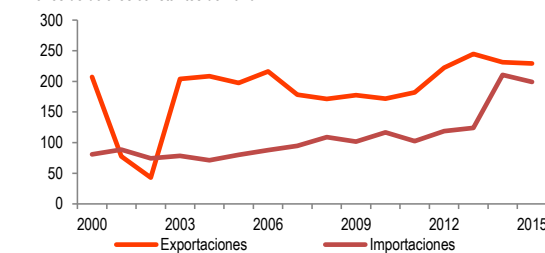
**COMERCIO AGROALIMENTARIO**

Art	Principales Productos Importados	Mill USD (const. 2010) (promedio 2013-15)	Part (%)
2402	Cigarros (Puros)	38.2	21.5
2309	Preparaciones para alimentación animal	14.0	7.9
2208	Alcohol etílico sin desnaturalizar, vol > 80% vol	8.8	4.9
2106	Preparaciones alimenticias no comprendidas en	8.5	4.8
2304	Residuos de soja (soya) para preparaciones ani	7.2	4.0
402	Leche Y Nata (Crema) con azúcar	7.1	4.0
1001	Trigo y morcajo (tranquillón)	6.5	3.7
406	Quesos y requesón	6.2	3.5

Fuente: a partir de información de UN COMTRADE

**Evolución del comercio agroalimentario\***

Millones de dólares constantes de 2010

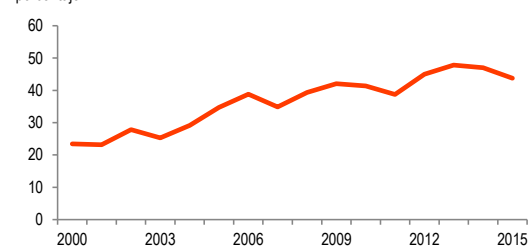


Art	Principales Productos Exportados	Mill USD (const. 2010) (promedio 2013-15)	Part (%)
1701	Azúcar de caña o de remolacha	54.3	26.5
803	Bananas O Plátanos	45.4	22.2
2009	Jugo de frutas	45.3	22.1
306	Crustáceos	45.2	22.1
2309	Preparaciones para alimentación animal	9.9	4.8
713	Hortalizas de vaina, secas desvainadas	7.7	3.7
807	Melones, sandías y papayas, frescos	7.3	3.5
1703	Melaza procedente del azúcar	3.1	1.5

Fuente: a partir de información de UN COMTRADE

**Abastecimiento intrarregional**

Razón entre importaciones agroalimentarias provenientes de ALC y del mundo, como porcentaje



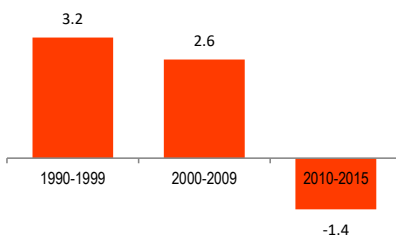
## DIMENSIONES DE LA SAN: DISPONIBILIDAD

Corresponde a la provisión, suministro o existencia de alimentos, es decir aborda lo relacionado con la "oferta", la producción de alimentos, la infraestructura productiva, los insumos y cadenas.

	2015
PIB agrícola en miles de millones (USD Corrientes)	0.2
Crecimiento PIB Agrícola	- 13.1
Productividad Agrícola (USD Constantes 2010)	4,543
Crecimiento Productividad Agrícola	- 16
Disponibilidad (2013-2015)	2,773

Fuente: Banco Mundial. FAO

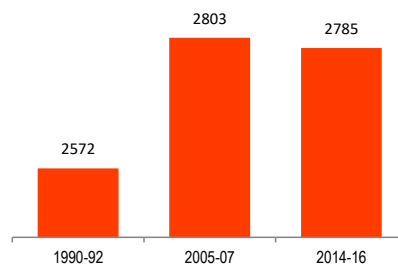
### Tasa de crecimiento (%) promedio del valor agrícola por trabajador



Fuente: a partir de información de Banco Mundial

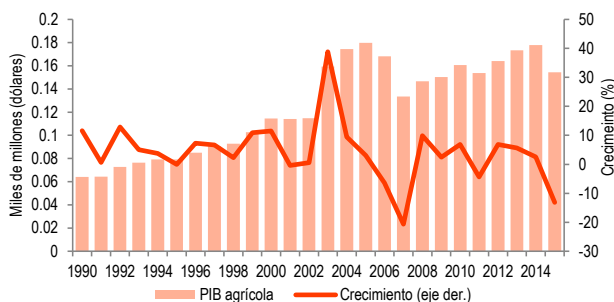
### Disponibilidad alimentaria

Kcal/día/persona, valor promedio



Fuente: FAO

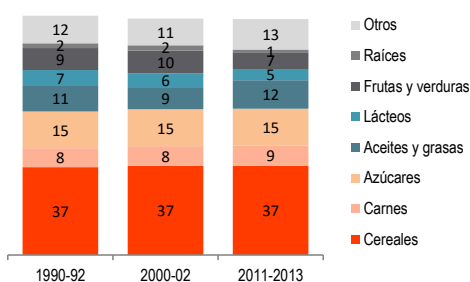
### Evolución del PIB agrícola a dólares constantes de 2010



Fuente: Banco Mundial

### Composición de la disponibilidad calórica

Valor promedio del porcentaje sobre el total



Fuente: a partir de información de FAO

Nota: El porcentaje puede no sumar 100% a causa del redondeo de cifras.

## DIMENSIONES DE LA SAN: ACCESO

Es la forma a través de la cual las personas pueden física y económicamente obtener los alimentos, sea a través del trueque; el autoconsumo; el acceso a los mercados; el aumento del ingreso disponible mediante programas e instrumentos de protección social; o ayuda alimentaria directa.

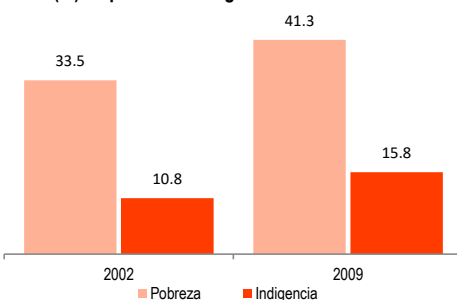
	2009 Nacional	Urbano	Rural
Pobreza	41.3		
Indigencia	15.8		
Gini	0.42		

Fuente: Development Effectiveness Review 2014

Coberturas, 2009	%
Todo Tipo de Protección Social <sup>1</sup>	42
Todos	39
Asistencia Social <sup>2</sup>	18
Todos	16

Fuente: Banco Mundial

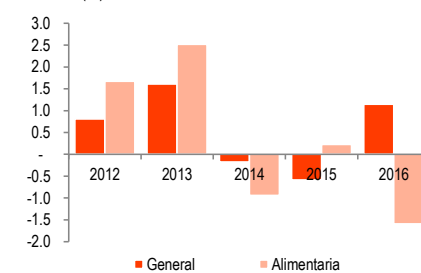
### Tasa (%) de pobreza e indigencia



Fuente: Development Effectiveness Review 013

### Inflación general y alimentaria

Variación (%) anual



Fuente: Statistical Institute of Belize (SIB)

Notas: 1/ Se entiende como todo tipo de protección social la asistencia social, la seguridad social y las regulaciones laborales.

2/ Se entiende como asistencia social las transferencias monetarias condicionadas y no condicionadas, transferencias en especies, obras públicas, alimentación escolar, pensiones sociales y subsidios.

## DIMENSIONES DE LA SAN: UTILIZACIÓN

Es la influencia de la calidad alimentaria en la condición nutricional de los individuos y su salud. Esto se relaciona con la higiene; saneamiento; calidad e inocuidad de los alimentos; información nutricional; y la forma en que el cuerpo aprovecha los nutrientes.

	Año	%
Desnutrición Crónica en menores de 5 años	2011	19.3
Desnutrición Aguda en menores de 5 años	2011	3.3
Desnutrición Global en menores de 5 años	2011	6.2
Sobrepeso en menores de 5 años	2011	7.9
Población con acceso a suministro de agua	2015	99.5
Población con acceso a instal. sanitarias	2015	90.5

Fuente: Banco Mundial y OMS

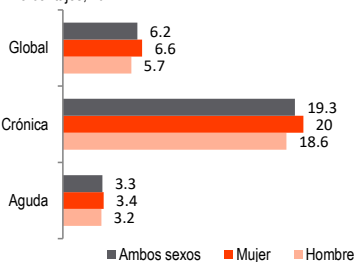
### Tasa de enfermedades no transmisibles

	2000	2012
Cancer	119.9	83.4
Cardiovascular	235	190.7
Diabetes	54	66.8
Respiratorias	37.1	26.4

Fuente: OMS

### Desnutrición en menores de 5 años

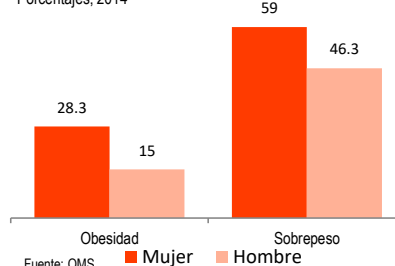
Porcentajes, 2011



Fuente: OMS

### Sobrepeso y Obesidad en la población mayor a 18 años

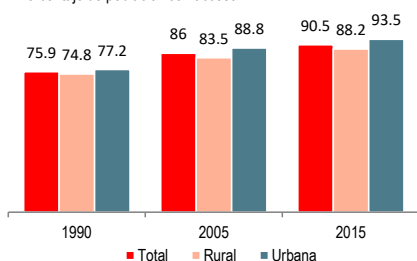
Porcentajes, 2014



Fuente: OMS

### Instalaciones sanitarias

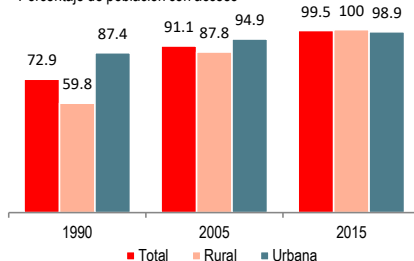
Porcentaje de población con acceso



Fuente: Banco Mundial

### Suministro de agua

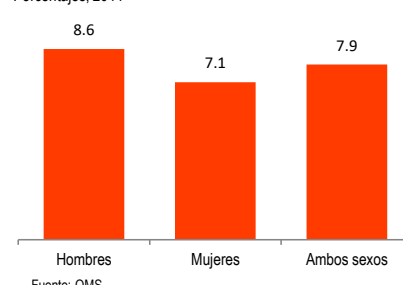
Porcentaje de población con acceso



Fuente: Banco Mundial

### Sobrepeso en menores de 5 años

Porcentajes, 2011

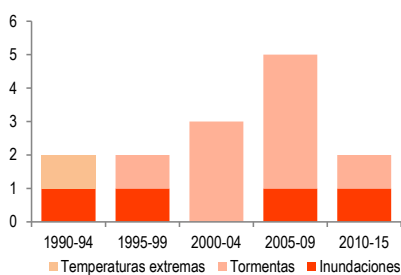


Fuente: OMS

## DIMENSIONES DE LA SAN: ESTABILIDAD

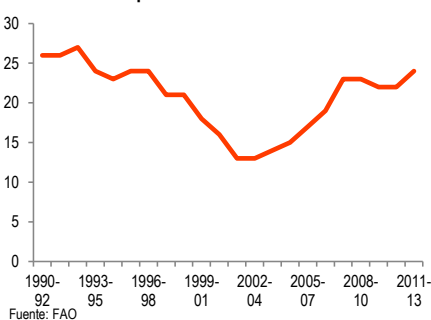
Hace relación con las capacidades de reacción ante imprevistos, crisis políticas, económicas, sociales y catástrofes naturales que puedan cambiar las condiciones de las otras dimensiones, generando riesgo y vulnerabilidad.

### Frecuencia de desastres naturales seleccionados



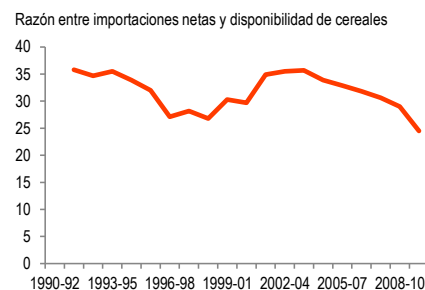
Fuente: a partir de información de EM-DAT

### Valor de las importaciones de alimentos en el total de exportaciones



Fuente: FAO

### Dependencia de las importaciones de cereales



Fuente: FAO

### Desastres 2010-2015

	N° de eventos	Daño total en miles de USD	Total de afectados
Inundación	1		20,000
Tormenta	1		

Fuente: EM-DAT



Organización de las Naciones Unidas para la Alimentación y la Agricultura



PLATAFORMA DE SEGURIDAD ALIMENTARIA Y NUTRICIONAL

© 2015