

INDICADORES DEMOGRÁFICOS Y ECONÓMICOS

	2015
PIB en miles de millones (USD corrientes)	583.2
PIB per capita (USD corrientes)	13,432
PIB agrícola (USD Corrientes)	29.3
Poblacion total (miles)	42,154
Poblacion urbana (miles)	38,677
Poblacion rural (miles)	3,477

Fuente: Banco Mundial. UN Population Division

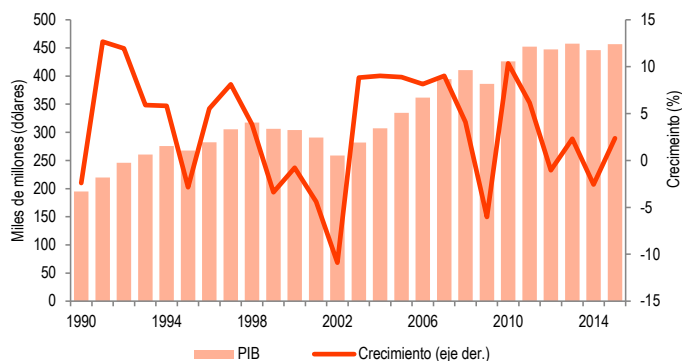
Empleo por sector por genero, 2014

	Agricultura	Industria	Servicios	Tasa de Ocupación, 2015
Ambos sexos	1.5	23.9	73.9	Ambos sexos 53.9
Hombres	1.8	35	62.5	Hombres 66.1
Mujeres	1.0	8.4	89.8	Mujeres 42.9

Fuente: CEPAL

Fuente: CEPAL

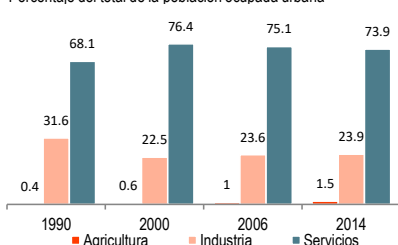
Evolución del PIB a dólares constantes de 2010



Fuente: Banco Mundial

Evolución del empleo por sector

Porcentaje del total de la población ocupada urbana

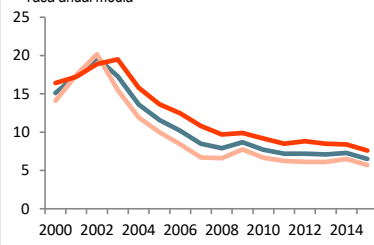


Fuente: CEPAL

Nota: El porcentaje puede no sumar 100% a causa del redondeo de cifras

Tasa de desempleo según sexo

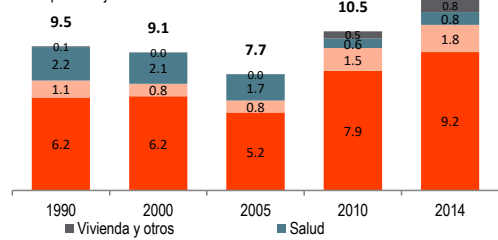
Tasa anual media



Fuente: CEPAL

Gasto público social total y por sectores

Como porcentaje del PIB



Fuente: CEPAL

Nota: El porcentaje puede no sumar el total a causa del redondeo de cifras

COMERCIO AGROALIMENTARIO

Art	Principales Productos Importados	Mill USD (const. 2010) (promedio 2013-15)	Part (%)
803	Bananas O Plátanos	193	11.5
2106	Preparaciones alimenticias no comprendidas en	121	7.2
1604	Preparaciones y conservas de pescado	92	5.5
901	Café	85	5.0
1302	Jugos y extractos vegetales	65	3.9
1804	Mantequilla, grasa y aceite de cacao	51	3.0
2309	Preparaciones para alimentación animal	48	2.9
1806	Chocolate y demás preparaciones con cacao	47	2.8

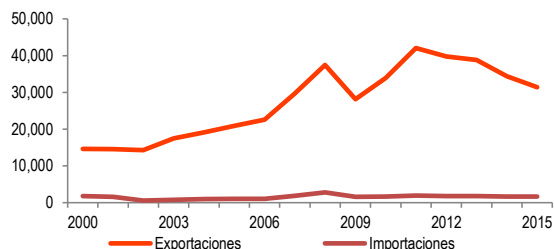
Fuente: a partir de información de UN COMTRADE

Art	Principales Productos Exportados	Mill USD (const. 2010) (promedio 2013-15)	Part (%)
2304	Residuos de soja (soya) para preparaciones ani	9,927	28.5
1005	Maíz	3,867	11.1
1201	Habas (porotos, frijoles, fréjoles) de soja (soya)	3,745	10.7
1507	Aceite de soja (soya)	3,511	10.1
2204	Vino	786	2.3
1001	Trigo y morcajo (tranquillón)	731	2.1
402	Leche Y Nata (Crema) con azúcar	716	2.1
306	Crustáceos	676	1.9

Fuente: a partir de información de UN COMTRADE

Evolución del comercio agroalimentario*

Millones de dólares constantes de 2010

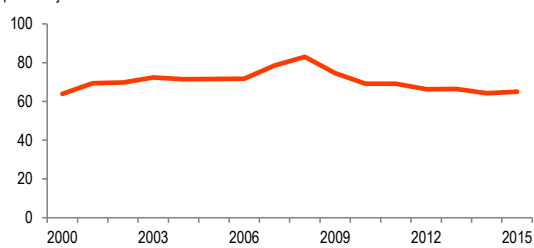


Fuente: a partir de información de UN COMTRADE

Nota: * Considera los productos comprendidos entre los capítulos 01 y 24 del sistema armonizado.

Abastecimiento intrarregional

Razón entre importaciones agroalimentarias provenientes de ALC y del mundo, como porcentaje



Fuente: a partir de información de UN COMTRADE

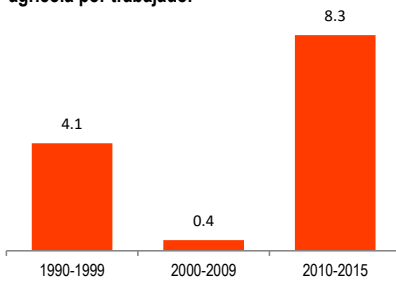
DIMENSIONES DE LA SAN: DISPONIBILIDAD

Corresponde a la provisión, suministro o existencia de alimentos, es decir aborda lo relacionado con la "oferta", la producción de alimentos, la infraestructura productiva, los insumos y cadenas.

	2015
PIB agrícola en miles de millones (USD Corrientes)	29
Crecimiento PIB Agrícola	7
Productividad Agrícola (USD Constantes 2010)	23,154
Crecimiento Productividad Agrícola	7
Disponibilidad (2014-2016)	3,667

Fuente: Banco Mundial. FAO

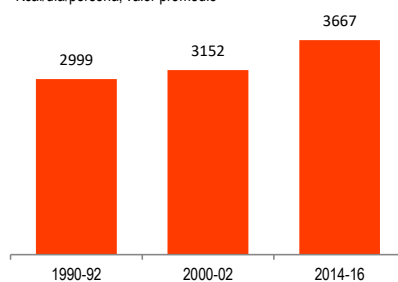
Tasa de crecimiento (%) promedio del valor agrícola por trabajador



Fuente: a partir de información de Banco Mundial

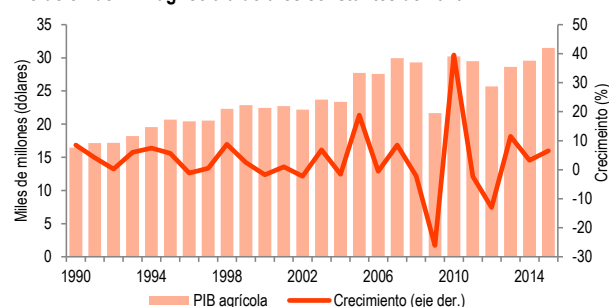
Disponibilidad alimentaria

Kcal/día/persona, valor promedio



Fuente: FAO

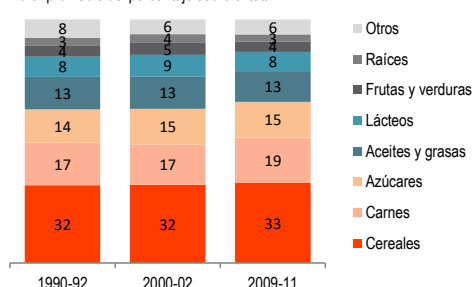
Evolución del PIB agrícola a dólares constantes de 2010



Fuente: Banco Mundial

Composición de la disponibilidad calórica

Valor promedio del porcentaje sobre el total



Fuente: a partir de información de FAO

Nota: El porcentaje puede no sumar 100% a causa del redondeo de cifras.

DIMENSIONES DE LA SAN: ACCESO

Es la forma a través de la cual las personas pueden física y económicamente obtener los alimentos, sea a través del trueque; el autoconsumo; el acceso a los mercados; el aumento del ingreso disponible mediante programas e instrumentos de protección social; o ayuda alimentaria directa.

	2012	Urbana
Pobreza	4.3	
Indigencia	1.7	
Gini	0.48	

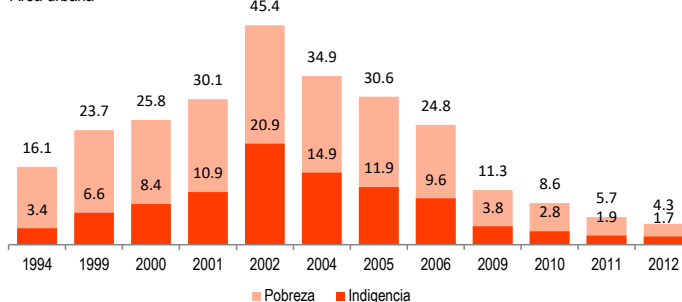
Fuente: CEPAL

Coberturas, 2012		%
Todo Tipo de Protección Social ¹	1° Quintil	46
	Todos	41
Asistencia Social ²	1° Quintil	25
	Todos	16

Fuente: Banco Mundial

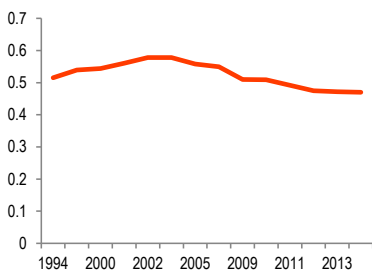
Tasa (%) de pobreza e indigencia

Área urbana



Fuente: CEPAL

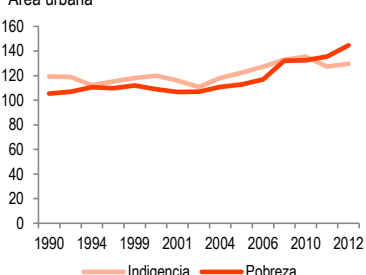
Evolución del índice de Gini



Fuente: CEPAL

Índice de femineidad³ de la pobreza e indigencia

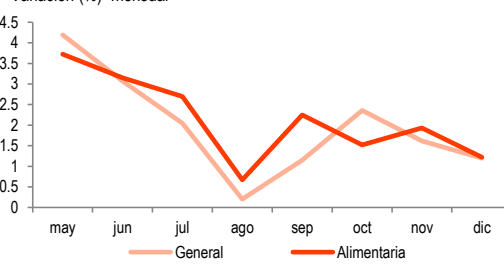
Área urbana



Fuente: CEPAL

Inflación general y alimentaria

Variación (%) mensual



Fuente: INDEC

Nota: al mes de enero de 2014 Argentina presentó el Índice de Precios al Consumidor Nacional urbano

Notas: 1/ Se entiende como todo tipo de protección social la asistencia social, la seguridad social y las regulaciones laborales.

2/ Se entiende como asistencia social las transferencias monetarias condicionadas y no condicionadas, transferencias en especies, obras públicas, alimentación escolar, pensiones sociales y subsidios.

3/ El Índice de femineidad es la relación entre el número de mujeres y el número de hombres en situación de pobreza.

DIMENSIONES DE LA SAN: UTILIZACIÓN

Es la influencia de la calidad alimentaria en la condición nutricional de los individuos y su salud. Esto se relaciona con la higiene; saneamiento; calidad e inocuidad de los alimentos; información nutricional; y la forma en que el cuerpo aprovecha los nutrientes.

	Año	%
Desnutrición Crónica en menores de 5 años	2004-2005	8.2
Desnutrición Aguda en menores de 5 años	2004-2005	1.2
Desnutrición Global en menores de 5 años	2004-2005	2.3
Sobrepeso en menores de 5 años	2004-2005	9.9
Población con acceso a suministro de agua	2015	99.1
Población con acceso a instal. sanitarias	2015	96.2

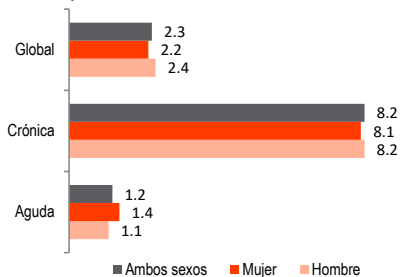
Fuente: Banco Mundial y OMS

Tasa de enfermedades no transmisibles cada 100 mil personas	2000	2012
Cancer	136.8	131.5
Cardiovascular	191.7	226.6
Diabetes	19.9	17.5
Respiratorias	38.4	35.3

Fuente: OMS

Desnutrición en menores de 5 años

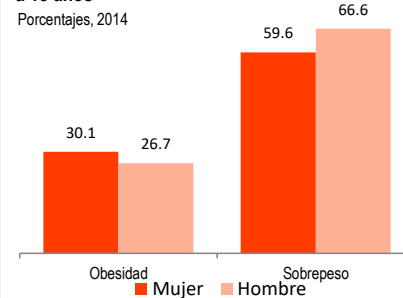
Porcentajes, 2004-2005



Fuente: OMS

Sobrepeso y Obesidad en la población mayor a 18 años

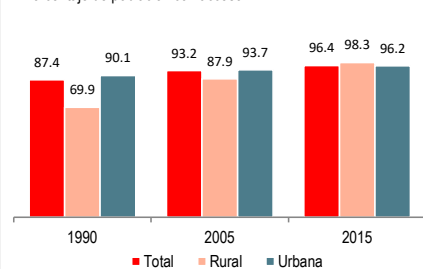
Porcentajes, 2014



Fuente: OMS

Instalaciones sanitarias

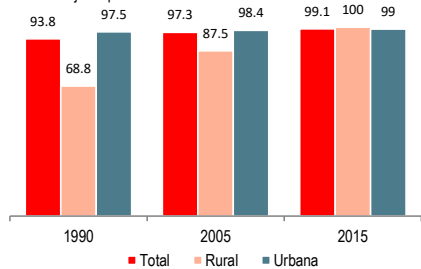
Porcentaje de población con acceso



Fuente: Banco Mundial

Suministro de agua

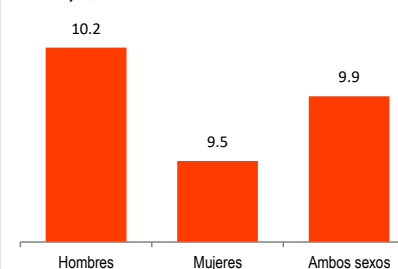
Porcentaje de población con acceso



Fuente: Banco Mundial

Sobrepeso en menores de 5 años

Porcentajes, 2004-2005



Fuente: OMS

DIMENSIONES DE LA SAN: ESTABILIDAD

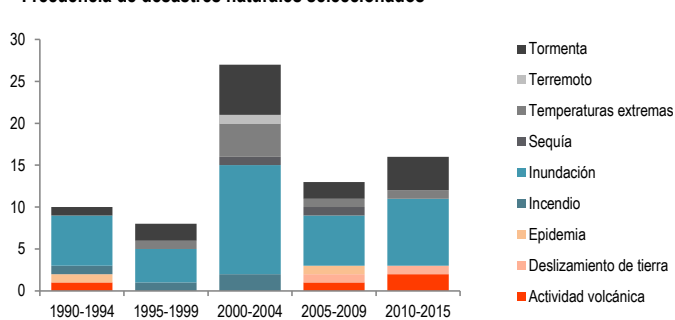
Hace relación con las capacidades de reacción ante imprevistos, crisis políticas, económicas, sociales y catástrofes naturales que puedan cambiar las condiciones de las otras dimensiones, generando riesgo y vulnerabilidad.

Desastres 2010-2015

	N° de eventos	Daño total en miles de USD	Total de afectados
Actividad Volcánica	2	104,000	3,000
Deslave	1		350
Inundaciones	8	1,362,000	508,336
Temperaturas extremas	1		
Tormenta	4	27,200	14,042

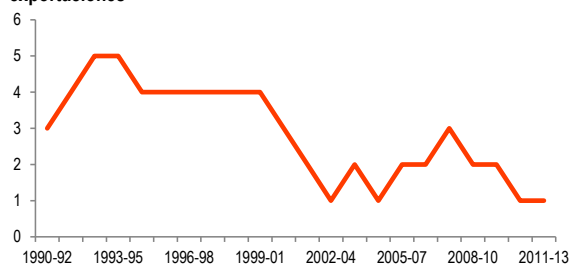
Fuente: EM-DAT

Frecuencia de desastres naturales seleccionados



Fuente: a partir de información de EM-DAT

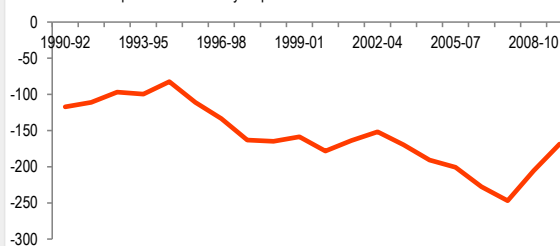
Valor de las importaciones de alimentos en el total de exportaciones



Fuente: FAO

Dependencia de las importaciones de cereales

Razón entre importaciones netas y disponibilidad de cereales



Fuente: FAO